

TR72 BÖLGE PROFİLİ KAYSERİ • SİVAS • YOZGAT

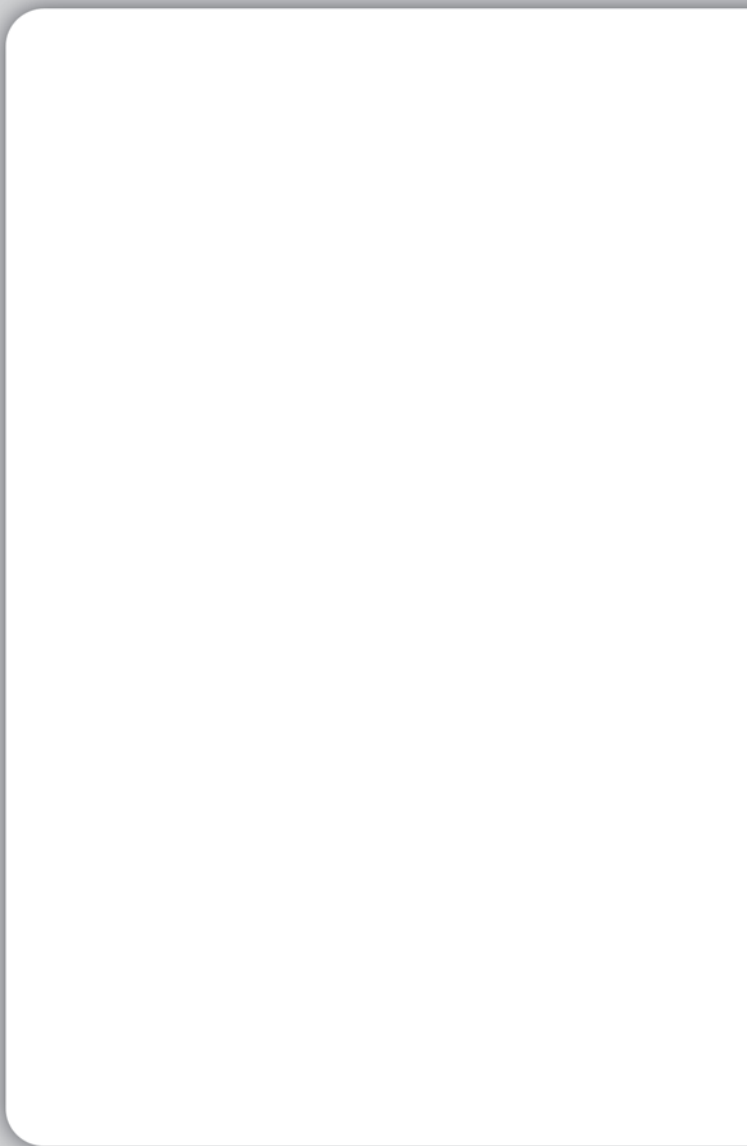




ORAN Orta Anadolu
Kalkınma Ajansı
Middle Anatolia Development Agency

TR72 BÖLGE PROFİLİ KAYSERİ • SİVAS • YOZGAT





İÇİNDEKİLER

SUNUŞ.....	4
ÖNSÖZ.....	5
AJANSIN ORGANİZASYON YAPISI.....	6
YÖNETİM KURULU.....	7
TEMEL GÖSTERGELER.....	9
NÜFUS VE SOSYAL YAPI GÖSTERGELERİ.....	13
EĞİTİM GÖSTERGELERİ.....	21
KÜLTÜREL GÖSTERGELER.....	23
SAĞLIK GÖSTERGELERİ.....	27
TURİZM GÖSTERGELERİ.....	31
GENEL EKONOMİK GÖSTERGELER.....	33
İSTİHDAM GÖSTERGELERİ.....	39
BİTKİSEL VE HAYVANSAL ÜRETİME İLİŞKİN GÖSTERGELER.....	43
SANAYİ VE TİCARETE İLİŞKİN GÖSTERGELER.....	51
ÇEVRE, ENERJİ, MADENCİLİK VE ALTYAPIYA İLİŞKİN GÖSTERGELER.....	55
ULAŞIMA İLİŞKİN GÖSTERGELER.....	63
GENEL GÖSTERGELER.....	65

SUNUŞ



Orta Anadolu (ORAN) Kalkınma Ajansı, 25.01.2006 tarih ve 5449 sayılı “Kalkınma Ajanslarının Kuruluşu, Koordinasyonu ve Görevleri Hakkında Kanun” çerçevesinde, T.C. Başbakanlık Devlet Planlama Teşkilatı Müsteşarlığı’nın koordinasyonunda, 25.07.2009 tarihli Resmi Gazete’de yayımlanan 2009/15236 sayılı Bakanlar Kurulu Kararı ile TR72 (Kayseri, Sivas, Yozgat) Bölgesinde faaliyet göstermek üzere kurulmuştur.

Türkiye’nin merkezinde çok boyutlu, planlı ve orantılı olarak kalkınan dinamik ve güçlü bir Orta Anadolu vizyonu ile kalkınma sürecinde bölge kaynaklarının etkin ve yerinde kullanımı ve bu doğrultuda etkili kalkınma politikalarının geliştirilmesi için güvenilir, güncel, hızlı ve kolay erişilebilir bilginin gerekliliği temelinden hareketle, ORAN Kalkınma Ajansı; gerek TR72 Bölgesi, gerekse Kayseri, Sivas ve Yozgat illeri için farklı kaynaklar tarafından sağlanan önemli gösterge ve verileri karşılaştırmalı bir biçimde tek bir kaynaktan bir araya getirerek, tüm ilgililerin kullanımına sunmayı amaçlamıştır.

Bölge gelişmesine katkı sağlamak amacıyla sunulan bu kaynağın, bölgemize ve tüm ilgililere faydalı olmasını temenni ederim.

Ali KOLAT

Sivas Valisi

Yönetim Kurulu Başkanı

ÖNSÖZ



Kalkınma Ajansları, kamu kesimi, özel kesim ve sivil toplum kuruluşları arasındaki işbirliğini geliştirmek, kaynakların yerinde ve etkin kullanımını sağlamak ve yerel potansiyeli harekete geçirmek suretiyle, ulusal kalkınma plânı ve programlarda öngörülen ilke ve politikalarla uyumlu olarak bölgesel gelişmeyi hızlandırmak, sürdürülebilirliğini sağlamak, bölgeler arası ve bölge içi gelişmişlik farklarını azaltmak üzere kurulmuştur.

Bu hedefler doğrultusunda, çeşitli aktörlerce geliştirilecek plan, strateji ve alınacak kararların başarısı ve etkinliğini belirlemede, doğru, güncel ve kolay erişilebilir istatistiksel veri ve göstergelerin, vazgeçilmez bir unsur olduğu bilinciyle, Orta Anadolu (ORAN) Kalkınma Ajansı, bölge için önemli gösterge ve verileri tek bir kaynaktan derlemiştir.

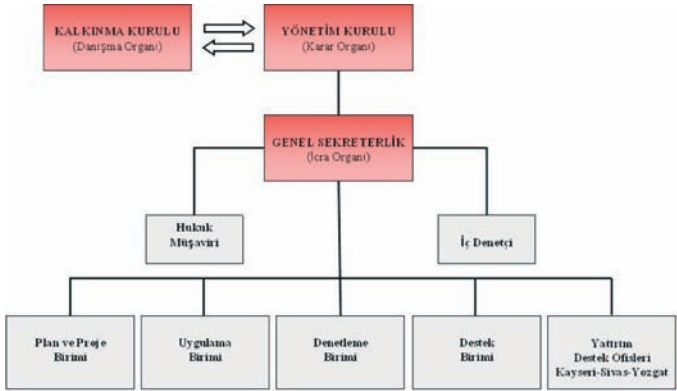
TR72 Bölgesi ve TR72 Bölgesini oluşturan Kayseri, Sivas ve Yozgat illeri için önemli gösterge ve veriler temelinde bölge gelişmesine hizmet etmek üzere hazırlanan bu kaynağın bölgemize faydalı olmasını temenni ederim.

Dr. H. Mustafa PALANCIOĞLU

Genel Sekreter

Orta Anadolu Kalkınma Ajansı

Ajansın Organizasyon Yapısı



YÖNETİM KURULU



Ali KOLAT
Sivas Valisi
Yönetim Kurulu Başkanı



Necati ŞENTÜRK
Yozgat Valisi
Yönetim Kurulu Başkan V.



Mevlüt BİLİCİ
Kayseri Valisi
Yönetim Kurulu Üyesi



Mehmet ÖZHASEKİ
Kayseri Büyükşehir Belediye Başkanı
Yönetim Kurulu Üyesi



Doğan ÜRGÜP
Sivas Belediye Başkanı
Yönetim Kurulu Üyesi



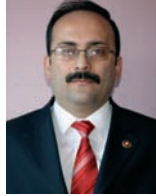
Yusuf BAŞER
Yozgat Belediye Başkanı
Yönetim Kurulu Üyesi



Sadettin AYDIN
Kayseri İl Genel Meclisi Başkanı
Yönetim Kurulu Üyesi



Sedat ÖZATA
Sivas İl Genel Meclisi Başkanı
Yönetim Kurulu Üyesi



Ayhan CAN
Yozgat İl Genel Meclisi Başkanı
Yönetim Kurulu Üyesi



Hasan Ali KİLCİ
Kayseri Ticaret Odası Başkanı
Yönetim Kurulu Üyesi



Osman YILDIRIM
Sivas Ticaret ve Sanayi
Odası Başkanı
Yönetim Kurulu Üyesi



Metin ÖZİŞİK
Yozgat Ticaret ve Sanayi
Odası Başkanı
Yönetim Kurulu Üyesi

TEMEL GÖSTERGELER



Kilit Göstergeler

Gösterge	Kayseri	Sıra (Kayseri)	Sivas	Sıra (Sivas)	Yozgat	Sıra (Yozgat)	TR72	Sıra TR72	Türkiye
Toplam Nüfus***	1.234.651		642.224		476.096		2.352.971		73.722.988
Toplam Nüfus*	1.205.872		633.347		487.365		2.326.584		72.561.312
Şehir Nüfusunun Toplam Nüfus içindeki Oranı, %, 2009	85,2	9	66,0	28	55,7	56	73,8	8	75,5
Nüfus Yoğunluğu, 2009	71	33	22	75	35	65	39	23	94
Toplam yaş bağımlılık oranı, 2009	51,1	41	53	30	53,9	26	52,2	10	49,3
Cinsiyet Oranı, 2009, %	101,4	27	101,4	27	100,4	40	101,2	14	101,0
Net göç hızı, binde	1,9	21	-8,4	62	-16,0	73	-4,7	18	0
İlköğretimde öğretmen başına düşen öğrenci sayısı, 2009-2010 ¹	21	21	18	38	16	59	19	16	22
Yüz bin kişi başına hastane yatak sayısı, 2007 ²	281	26	421	5	218	49	3.007	9	262
Bin kişi başına halk kütüphanelerinden yararlanma sayısı, 2008 ³	165	71	664	13	311	52	333	14	266
Onbin kişi başına sinema koltuk sayısı, 2008	19	37	7	63	17	41	15	17	30
Belediyelerde kişi başı temin edilen günlük su miktarı, 2006, litre/kişi-gün	240	55	321	20	324	18	276	9	245
Kişi başına toplam elektrik tüketimi, 2008, kWh ⁴	1.966	31	1.570	44	1.103	60	1.676	17	2.264
Bin kişi başına özel otomobil sayısı, 2009 ⁵	114	11	70	47	58	55	90	10	98
Bir milyon nüfusta trafik kaza sayısı, 2008 ⁶	1.521	43	1.741	28	1.367	51	1.549	15	1.457
İşsizlik Oranı, %, 2009	11,1	32	10,7	37	12,2	23	13,2	15	14
Kişi başına Gayri Safi Katma Değer, \$, 2006							4.639	18	6.684
Kişi başına ithalat (\$), 2008**	1.172	12	60	55	39	64	628	11	2.824
Kişi başına ihracat, (\$), 2008**	947	12	69	61	19	70	511	12	1.846
TÜFE (Aralık 2009/Aralık 2008) %							6,7	13	6,5
Kişi başına bitkisel üretim değeri (YTL), 2008	590	61	636	59	1.367	32	766	16	923
Kişi başına canlı hayvanlar değeri (YTL), 2008	426	50	833	19	708	24	597	8	357
Kişi başına hayvansal ürünler değeri (YTL), 2008	436	34	480	30	381	39	436	12	333

Kaynak: TÜİK Bölgesel Göstergeler, TR72, Kayseri, Sivas, Yozgat 2009.

¹ Milli Eğitim Bakanlığı (Kaynak), ² Sağlık Bakanlığı (Kaynak), ³ Kütüphaneler ve Yayımlar Genel Müdürlüğü (Kaynak), ⁴ Türkiye Elektrik Dağıtım A.Ş. (Kaynak), ⁵ Emniyet Genel Müdürlüğü (Kaynak), ⁶ Emniyet Genel Müdürlüğü, Jandarma Genel Komutanlığı (Kaynak)

**TÜİK, ADNS, 2009

**İthalat ve ihracat verileri, firma vergi kimlik numaralarının bağlı olduğu ile göre oluşturulmuştur.

*** TÜİK, ADNS, 2010

Sosyo-Ekonomik Gelişmişlik, 2003

2003 Araştırması							
Kayseri		Sivas		Yozgat		İstanbul	
Endeks Değeri	Sıralamadaki Yeri	Endeks Değeri	Sıralamadaki Yeri	Endeks Değeri	Sıralamadaki Yeri	Endeks Değeri	Sıralamadaki Yeri
0,47748	19	-0,40597	53	-0,7652	64	4,80772	1

Kaynak: DPT, İllerin ve Bölgelerin Sosyo-Ekonomik Gelişmişlik Sıralaması Araştırması, 2003

İllerarası Rekabetçilik Endeksi'nde Kayseri, Sivas ve Yozgat 2008-2009/2009-2010

2008-2009

Endeks adı	Endeks Değeri (Kayseri)	Türkiye Sıralaması (Kayseri)	Endeks Değeri (Sivas)	Türkiye Sıralaması (Sivas)	Endeks Değeri (Yozgat)	Türkiye Sıralaması (Yozgat)	1. İl	Endeks Değeri	2. İl	Endeks Değeri	3. İl	Endeks Değeri
Genel Endeks	26,34	13	24,25	20	9,07	73	İstanbul	84,04	Ankara	48,58	İzmir	42,23
Alt Endeksler												
Beşeri Sermaye ve Yaşam Kalitesi	26,63	14	23,68	21	9,67	73	Ankara	66,88	İstanbul	61,19	Eskişehir	47,19
Markalaşma becerisi ve yenilikçilik	16,30	5	11,2733	13	0,0325	67	İstanbul	100	Ankara	25,52	Bursa	21,81
Ticaret becerisi ve üretim potansiyeli	18,88	28	22,05	15	4,39	75	İstanbul	87,62	İzmir	38,99	Ankara	36,32
Erişilebilirlik	43,55	27	39,99	36	22,18	66	İstanbul	87,33	İzmir	78,39	Tekirdağ	75,9

2009-2010

Endeks adı	Endeks Değeri (Kayseri)	Türkiye Sıralaması (Kayseri)	Endeks Değeri (Sivas)	Türkiye Sıralaması (Sivas)	Endeks Değeri (Yozgat)	Türkiye Sıralaması (Yozgat)	1. İl	Endeks Değeri	2. İl	Endeks Değeri	3. İl	Endeks Değeri
Genel Endeks	27,16	12	20,51	30	10,03	69	İstanbul	86,01	Ankara	49,73	İzmir	42,72
Alt Endeksler												
Beşeri Sermaye ve Yaşam Kalitesi	26,82	19	25,38	23	13,80	65	Ankara	67,52	İstanbul	61,84	Eskişehir	48,19
Markalaşma becerisi ve yenilikçilik	13,85	4	9,42	12	0,02	68	İstanbul	100	Ankara	23,26	Bursa	19,25
Ticaret becerisi ve üretim potansiyeli	19,27	14	14,20	47	5,68	67	İstanbul	87,64	Ankara	39,60	İzmir	34,21
Erişilebilirlik	48,71	17	33,03	46	20,63	66	İstanbul	94,58	İzmir	78,58	Ankara	68,53

Kaynak: URAK, İllerarası Rekabetçilik Endeksi, 2008-2009
URAK, İllerarası Rekabetçilik Endeksi, 2009-2010

EDAM Rekabet Endeksi'nde Kayseri, Sivas ve Yozgat, 2009

Endeks Adı	Endeks Değeri (Kayseri)	Türkiye Sıralaması (Kayseri)	Endeks Değeri (Sivas)	Türkiye Sıralaması (Sivas)	Endeks Değeri (Yozgat)	Türkiye Sıralaması (Yozgat)	1. İl	Endeks Değeri	2. İl	Endeks Değeri	3. İl	Endeks Değeri
Ekonomik Etkinlik ve Canlılık Endeksi	48,2	32	24,9	67	27,8	64	İstanbul	100	Kocaeli	93	İzmir	87,2
Emek Piyasası Endeksi	70,5	18	51,2	55	41,4	67	İstanbul	100	Ankara	95,9	İzmir	90,9
Fiziki altyapı endeksi	61,3	23	38,6	47	26,3	63	İstanbul	100	İzmir	96,7	Kocaeli	86,3
İnsani sermaye endeksi	78,7	39	83,3	30	69,3	61	Ankara	100	Eskişehir	100	Çanakkale	99
Rekabet endeksi	62,4	20	44,1	52	34,1	64	Ankara	100	İstanbul	97,8	İzmir	87,3
Yaratıcı Sermaye Endeksi	34,8	6	12,8	41	4,5	62	Ankara	100	İstanbul	56,7	Eskişehir	45
Sosyal Sermaye Endeksi	55,4	27	40,3	54	26,1	67	Ankara	100	İstanbul	99	Muğla	90,8

Kaynak: Ekonomi ve Dış Politikalar Araştırma Merkezi (EDAM) ve Deloitte Türkiye, Şubat 2009

NÜFUS VE SOSYAL YAPI GÖSTERGELERİ



Genel nüfus verileri

	Kayseri	Sivas	Yozgat	TR72	Türkiye
Toplam Nüfus (1990) ¹	944.091	766.821	578.719	2.289.631	56.473.035
Toplam Nüfus (2000) ¹	1.060.432	755.091	682.919	2.498.442	67.80.3927
Toplam Nüfus (2009) ²	1.205.872	633.347	487.365	2.326.584	72.561.312
Toplam Nüfus (2010) ³	1.234.651	642.224	476.096	2.352.971	73.722.988
Şehir Nüfusu/Toplam Nüfus (%) (2009) ²	85,19	65,96	55,66	73,77	75,53
Nüfus Yoğunluğu (kişi/km ²) (2009) ²	71	22	35	39	94
Yıllık Nüfus Artış Hızı (%) (2009) ²	17,98	3,54	6,50	11,62	14,5

Kaynak: 1 TÜİK, Nüfus İstatistikleri, Tarihsel Gelişim, 1927-2000 Genel Nüfus Sayımları,
2 TÜİK, Bölgesel İstatistikler. [Açılış Tarihi: 1 Haziran, Temmuz 2010.] <http://tuikopp.tuik.gov.tr/BolgeSel/menuAction.do>
3 TÜİK, ADNS, 2010

İlçelere göre il/ilçe merkezi ve belde/köy nüfusu - 2010*

	İl/ilçe merkezleri			Belde/Köyler			Toplam		
	Toplam	Erkek	Kadın	Toplam	Erkek	Kadın	Toplam	Erkek	Kadın
Türkiye	56.222.356	28.308.856	27.913.500	17.500.632	8.734.326	8.766.306	73.722.988	37.043.182	36.679.806
Kayseri	1.064.164	536.134	528.030	170.487	85.533	89.954	1.234.651	621.667	612.984
Sivas	433.932	224.145	209.787	208.292	104.159	104.133	642.224	328.304	313.920
Yozgat	268.349	134.718	133.631	207.747	103.074	104.673	476.096	237.792	238.304

Kaynak: TÜİK, ADNS

*Açıklama: İl, ilçe, belediye, köy ve mahallelere göre nüfuslar belirlenirken: Nüfus ve Vatandaşlık İşleri Genel Müdürlüğü tarafından, ilgili mevzuat ve idari kayıtlar uyarınca Ulusal Adres Veri Tabanı (UAVT) nda yerleşim yerlerine yönelik olarak yapılan; idari bağıllık, tüzel kişilik ve isim değişiklikleri dikkate alınmıştır.

Kayseri-İlçelere göre il/ilçe merkezi ve belde/köy nüfusu - 2010*

	İl/ilçe merkezleri			Belde/Köyler			Toplam		
	Toplam	Erkek	Kadın	Toplam	Erkek	Kadın	Toplam	Erkek	Kadın
Kayseri	1.064.164	536.134	528.030	170.487	85.533	89.954	1.234.651	621.667	612.984
Bünyan	12.250	6.044	6.206	19.977	9.966	10.011	32.227	16.010	16.217
Develi	36.708	18.442	18.266	28.128	14.071	14.057	64.836	32.513	32.323
Felahiye	1.946	989	957	5.199	2.530	2.669	7.145	3.519	3.626
İncesu	18.118	9.155	8.963	4.539	2.275	2.264	22.657	11.430	11.227
Pınarbaşı	11.253	5.664	5.589	17.730	8.956	8.774	28.983	14.620	14.363
Sarıoğlan	3.270	1.622	1.648	13.166	6.579	6.587	16.436	8.201	8.235
Sarız	4.036	2.051	1.985	7.722	3.813	3.909	11.758	5.864	5.894
Tomarza	10.136	5.181	4.955	16.994	8.615	8.379	27.130	13.796	13.334
Yahyalı	20.235	10.164	10.071	18.032	9.093	8.939	38.267	19.257	19.010
Yeşilhisar	9.051	4.438	4.613	7.899	3.944	3.955	16.950	8.382	8.568
Akkışla	2.136	1.062	1.074	5.339	2.669	2.670	7.475	3.731	3.744
Talas	93.769	49.675	44.094	6.081	3.097	2.984	99.850	52.772	47.078
Kocasinan	353.353	176.560	176.793	13.695	6.912	6.783	367.048	183.472	183.576
Melikgazi	473.170	237.862	235.308	3.685	1.875	1.810	476.855	239.737	237.118
Hacılar	11.607	5.746	5.861	922	475	447	12.529	6.221	6.308
Özvatın	3.126	1.479	1.647	1.379	663	716	4.505	2.142	2.363
Toplam	1.064.164	536.134	528.030	170.487	85.533	84.954	1.234.651	621.667	612.984

Kaynak: TÜİK, ADNS

*Açıklama: İl, ilçe, belediye, köy ve mahallelere göre nüfuslar belirlenirken: Nüfus ve Vatandaşlık İşleri Genel Müdürlüğü tarafından, ilgili mevzuat ve idari kayıtlar uyarınca Ulusal Adres Veri Tabanı (UAVT) nda yerleşim yerlerine yönelik olarak yapılan; idari bağıllık, tüzel kişilik ve isim değişiklikleri dikkate alınmıştır.

Sivas-İlçelere göre il/ilçe merkezi ve belde/köy nüfusu - 2010*

	İl/ilçe merkezleri			Belde/Köyler			Toplam		
	Toplam	Erkek	Kadın	Toplam	Erkek	Kadın	Toplam	Erkek	Kadın
Sivas									
Divriği	10.769	5.524	5.245	5.735	2.909	2.826	16.504	8.433	8.071
Gemerek	5.607	2.784	2.823	21.617	10.617	11.000	27.224	13.401	13.823
Gürün	9.785	4.908	4.877	11.172	5.663	5.509	20.957	10.571	10.386
Hafik	2.943	1.587	1.356	6.170	3.012	3.158	9.113	4.599	4.514
İmranlı	3.289	1.664	1.625	4.264	2.159	2.105	7.553	3.823	3.730
Kangal	10.322	5.178	5.144	14.545	7.264	7.281	24.867	12.442	12.425
Koyulhisar	4.260	2.134	2.126	8.550	4.097	4.453	12.810	6.231	6.579
Merkez	318.488	165.935	152.553	36.425	18.418	18.007	354.913	184.353	170.560
Suşehri	14.810	7.460	7.350	12.119	6.003	6.116	26.929	13.463	13.466
Şarkışla	20.779	10.345	10.434	19.559	9.805	9.754	40.338	20.150	20.188
Yıldızeli	8.573	4.411	4.162	36.468	18.264	18.204	45.041	22.675	22.366
Zara	11.758	5.859	5.899	11.337	5.730	5.607	23.095	11.589	11.506
Akıncılar	2.796	1.419	1.377	2.722	1.344	1.378	5.518	2.763	2.755
Altınayla	3.090	1.548	1.542	7.151	3.645	3.506	10.241	5.193	5.048
Doğanşar	1.566	772	794	1.393	644	749	2.959	1.416	1.543
Gölova	2.251	1.168	1.083	1.443	700	743	3.694	1.868	1.826
Ulaş	2.846	1.449	1.397	7.622	3.885	3.737	10.468	5.334	5.134
Toplam	433.932	224.145	209.787	208.292	104.159	104.133	642.224	328.304	313.920

Kaynak: TÜİK, ADNS

*Açıklama: İl, ilçe, belediye, köy ve mahallelere göre nüfuslar belirlenirken: Nüfus ve Vatandaşlık İşleri Genel Müdürlüğü tarafından, ilgili mevzuat ve idari kayıtlar uyarınca Ulusal Adres Veri Tabanı (UAVT) nda yerleşim yerlerine yönelik olarak yapılan; idari bağıllık, tüzel kişilik ve isim değişiklikleri dikkate alınmıştır.

Yozgat-İlçelere göre il/ilçe merkezi ve belde/köy nüfusu - 2010*

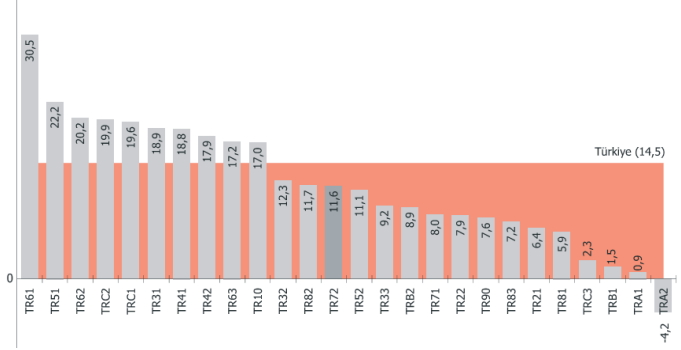
	İl/ilçe merkezleri			Belde/Köyler			Toplam		
	Toplam	Erkek	Kadın	Toplam	Erkek	Kadın	Toplam	Erkek	Kadın
Yozgat									
Akdağmadeni	24.747	12.513	12.234	28.318	14.117	14.201	53.065	26.630	26.435
Boğazlıyan	17.023	8.496	8.527	21.201	10.417	10.784	38.224	18.913	19.311
Çayıralan	7.331	3.674	3.657	11.306	5.517	5.789	18.637	9.191	9.446
Çekerek	10.953	5.440	5.513	16.737	8.395	8.342	27.690	13.835	13.855
Sarıkaya	21.110	10.595	10.515	19.529	9.675	9.854	40.639	20.270	20.369
Sorgun	50.595	25.455	25.140	36.923	18.468	18.455	87.518	43.923	43.595
Şefaatli	10.267	5.064	5.203	7.784	3.768	4.016	18.051	8.832	9.219
Yerköy	30.092	14.741	15.351	9.532	4.688	4.844	39.624	19.429	20.195
Merkez	75.012	38.179	36.833	20.655	10.259	10.396	95.667	48.438	47.229
Aydıncık	2.611	1.302	1.309	8.949	4.464	4.485	11.560	5.766	5.794
Çandır	4.337	2.101	2.236	1.361	641	720	5.698	2.742	2.956
Kadışehri	4.239	2.105	2.134	11.732	5.863	5.869	15.971	7.968	8.003
Saraykent	7.061	3.600	3.461	10.331	5.142	5.189	17.392	8.742	8.650
Yenifakılı	2.971	1.453	1.518	3.389	1.660	1.729	6.360	3.113	3.247
Toplam	268.349	134.718	133.631	207.747	103.074	104.673	476.096	237.792	238.304

Kaynak: TÜİK, ADNS

*Açıklama: İl, ilçe, belediye, köy ve mahallelere göre nüfuslar belirlenirken: Nüfus ve Vatandaşlık İşleri Genel Müdürlüğü tarafından, ilgili mevzuat ve idari kayıtlar uyarınca Ulusal Adres Veri Tabanı (UAVT) nda yerleşim yerlerine yönelik olarak yapılan; idari bağıllık, tüzel kişilik ve isim değişiklikleri dikkate alınmıştır.

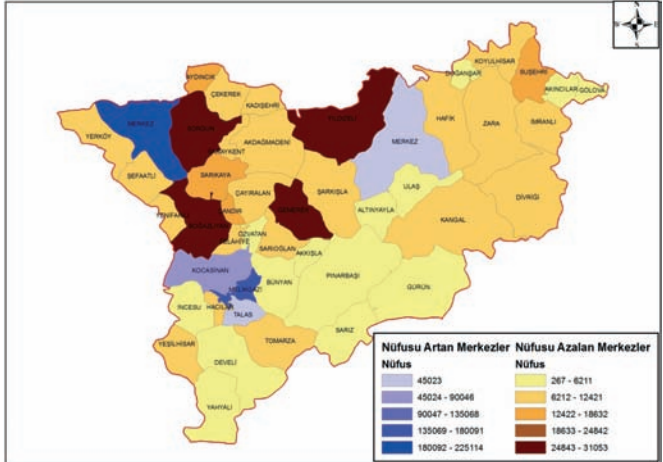
Yıllık Nüfus Artış Hızı, 2009

(%)



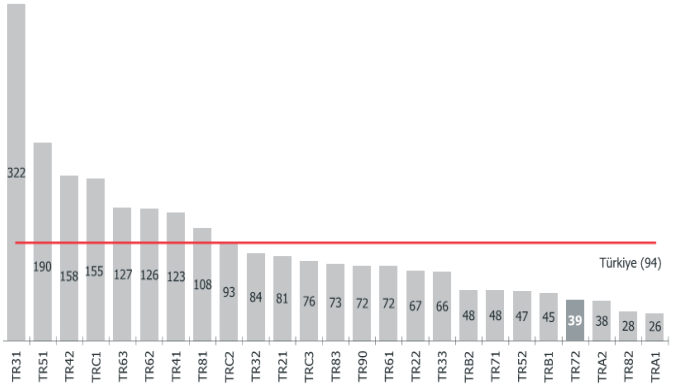
Kaynak: TÜİK Bölgesel Göstergeler, TR72 (Kayseri, Sivas, Yozgat) 2009

TR72 Bölgesi'nde nüfusu artan ve azalan ilçeler



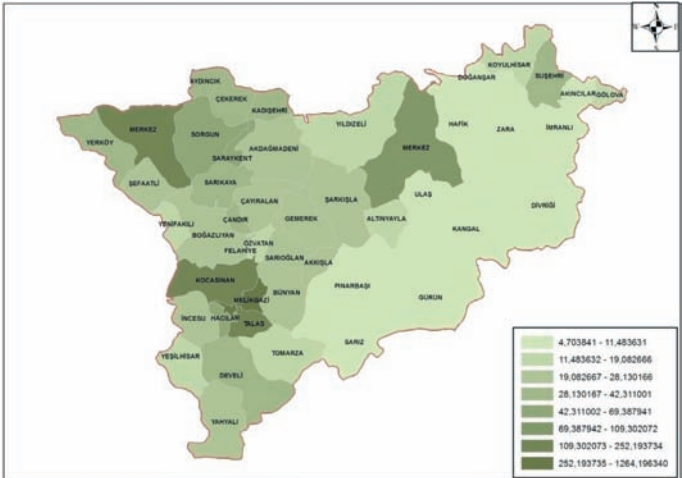
Kaynak: TÜİK. Bölgesel İstatistikler. [Alınış Tarihi: 1 Haziran, Temmuz 2010.] <http://tukapp.tuik.gov.tr/Bolgesel/menuAction.do>

Nüfus yoğunluğu, 2009



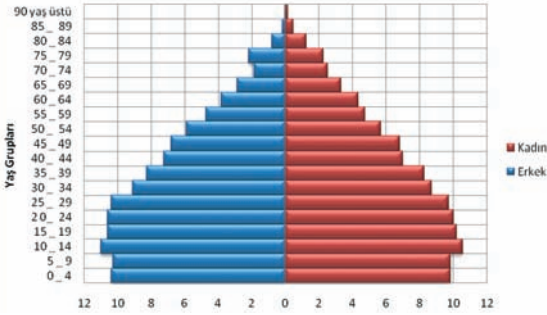
Kaynak: TÜİK Bölgesel Göstergeler, TR72, Kayseri, Sivas, Yozgat 2009
Not: Sıralamada 1. olan TR10 İstanbul bölgesi, 2.486 değeri ile grafiğe dahil edilmemiştir.

Kayseri, Sivas ve Yozgat'ın ilçelerinin nüfus yoğunlukları



Kaynak: TÜİK Bölgesel İstatistikler. [Alınış Tarihi: 1 Haziran, Temmuz 2010.] <http://tuikapp.tuik.gov.tr/Bolgesel/menuAction.do>

TR72 Bölgesi nüfusunun yaş gruplarına göre dağılımı, 2009 (Bin kişi)



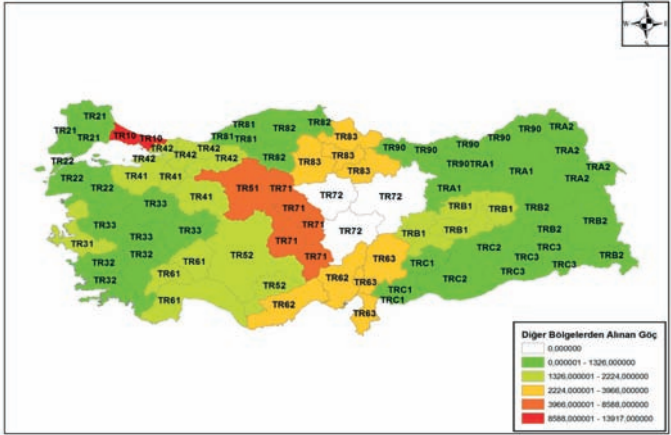
Kaynak: TÜİK. Bölgesel İstatistikler. [Alınış Tarihi: 1 Haziran, Temmuz 2010.] <http://tuikapp.tuik.gov.tr/Bolgesel/menuAction.do>

Yıllar İtibariyle Genel Göç Verileri

		Aldığı göç	Verdiği göç	Net göç	Net göç hızı (%)
Kayseri	2008	30.021	28.621	1.400	1,18
	2009	31.075	28.831	2.244	1,86
	2010	37.842	30.380	7.462	6,06
Sivas	2008	18.871	30.428	-11.557	-18,15
	2009	23.217	28.585	-5.368	-8,44
	2010	23.467	31.362	-7.895	-12,22
Yozgat	2008	15.352	30.117	-14.765	-30,04
	2009	17.705	25.546	-7.841	-15,96
	2010	16.181	29.618	-13.437	-27,83
TR72	2008	54.490	79.412	-24.922	-10,78*
	2009	61.596	72.561	-10.965	-4,7*
	2010	66.317	80.219	-13.922	-5,9*
Türkiye	2008	2.273.492	2.273.492	0	0
	2009	2.236.981	2.236.981	0	0
	2010	2.360.079	2.360.079	0	0

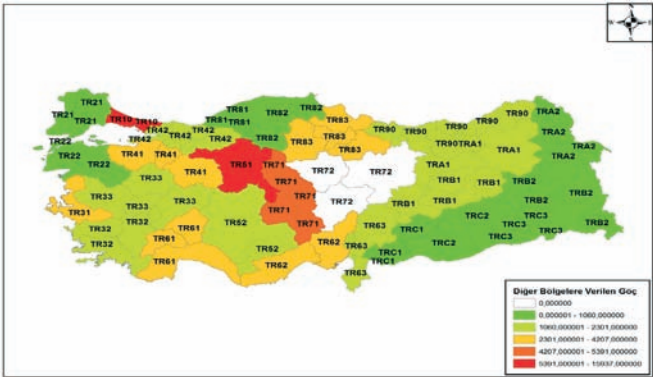
Kaynak: TÜİK. Bölgesel İstatistikler
* Net Göç Hızı (%)

TR72 Bölgesi'nin diğer Düzey 2 Bölgeleri'nden aldığı göç, 2009



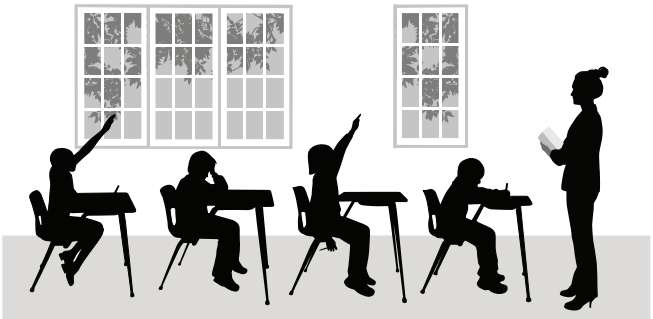
Kaynak: TÜİK. Bölgesel İstatistikler. [Alınış Tarihi: 1 Haziran, Temmuz 2010.] <http://tuikapp.tuik.gov.tr/Bolgesel/menuAction.do>

TR72 Bölgesi'nin diğer Düzey 2 Bölgeleri'ne verdiği göç, 2009



Kaynak: TÜİK. Bölgesel İstatistikler. [Alınış Tarihi: 1 Haziran, Temmuz 2010.] <http://tuikapp.tuik.gov.tr/Bolgesel/menuAction.do>

EĐİTİM GÖSTERGELERİ



Eğitim sektöründeki okul-öğretmen-öğrenci sayıları, (2010-2011)

	Okul Öncesi			İlköğretim			Genel Ortaöğretim			Mesleki ve Teknik Ortaöğretim		
	Okul	Öğrenci	Öğretmen	Okul	Öğrenci	Öğretmen	Okul	Öğrenci	Öğretmen	Okul	Öğrenci	Öğretmen
Kayseri	417	15.625	660	548	185.042	9.002	84	48.745	2.391	87	35.496	2.120
Sivas	297	8.449	329	541	90.440	4.921	45	21.934	1.099	54	19.256	1.069
Yozgat	323	8549	352	393	67.973	3.852	39	12.632	618	78	16.373	925
TR72	1037	32623	1341	1482	343455	17775	168	83311	4108	219	71125	4114
Türkiye	27.606	1.115.818	48.330	32.797	10.981.100	503.328	4.102	2.676.123	118.378	5.179	2.072.487	104.327

Kaynak: MEB, Millî Eğitim İstatistikleri: Örgün Eğitim 2010-2011.
http://sgb.meb.gov.tr/istatistik/meb_istatistikleri_organ_egitim_2010_2011.pdf

Eğitim seviyesine göre okul, öğretmen ve derslik başına düşen öğrenci sayısı, (2010-2011)

	İlköğretim			Genel Ortaöğretim			Mesleki ve Teknik Ortaöğretim		
	Okul	Öğretmen	Derslik	Okul	Öğretmen	Derslik	Okul	Öğretmen	Derslik
Kayseri	331	20	28	498	17	30	362	15	35
Sivas	163	18	21	402	16	28	331	17	35
Yozgat	168	17	19	248	16	21	204	17	23
TR72	226	19	24	414	17	28	298	16	31
Türkiye	322	21	31	519	18	31	355	18	38

Kaynak: MEB, Millî Eğitim İstatistikleri: Örgün Eğitim 2010-2011.
http://sgb.meb.gov.tr/istatistik/meb_istatistikleri_organ_egitim_2010_2011.pdf
 (1) Açık ilköğretim ve açıköğretim lisesi öğrencisi kapsamamıştır.
 (2) Toplam öğretmen, kadrolu ve sözleşmeli öğretmenleri kapsar.

Net okullaşma oranları, (2010-2011)

	Okul Öncesi (4-5 yaş)	İlköğretim	Ortaöğretim	Genel Ortaöğretim	Mesleki Ortaöğretim
Kayseri	33,91	98,99	77,58	44,80	32,78
Sivas	41,05	98,58	70,72	35,93	34,79
Yozgat	53,49	91,48	61,13	23,34	37,79
Türkiye	43,10	98,41	69,33	37,26	32,06

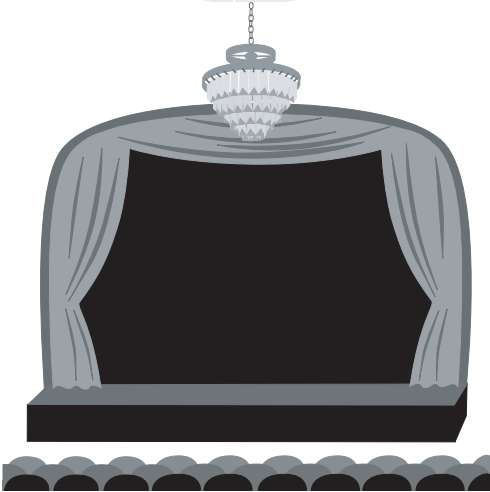
Kaynak: MEB, Millî Eğitim İstatistikleri: Örgün Eğitim 2010-2011.
http://sgb.meb.gov.tr/istatistik/meb_istatistikleri_organ_egitim_2010_2011.pdf

Yükseköğretim istatistikleri (2009-2010)

	Ön Lisans ve Lisans Öğrenci Sayısı	Yüksek Lisans Öğrenci Sayısı	Doktora Öğrenci Sayısı	Öğretim Elemanı Sayısı	Fakülte Sayısı	Yüksekokul Sayısı	Enstitü Sayısı
Kayseri	29.605	2.140	656	1.527	20	10	9
Sivas	25.945	915	187	825	11	14	3
Yozgat	7.067	138	4	264	7	7	3
TR72	62.617	3.193	847	2.616	38	31	15
Türkiye	3.322.559	140.043	55.611	105.427	770	810	286

Kaynak: ÖSYM, 2009-2010 Öğretim Yılı Yükseköğretim İstatistikleri.
<http://www.osym.gov.tr/Genel/BelgeGoster.aspx?FE10F8892433CFF8DF7C92FCA5B4D05367EEC3328026340>

KÜLTÜREL GÖSTERGELER



Kültür ve Turizm Bakanlığına Bağlı Müze Müdürlükleri ile Bu Müze Müdürlüklerine Bağlı Birimler

KAYSERİ	Kayseri Müzesi Müdürlüğü	MÜZELER
		Kayseri Arkeoloji Müzesi
		Güpgüpoğlu Etnografya Müzesi
		Atatürk Evi Müzesi
		ÖREN YERLERİ
		Kültüpe
		Yeşilhisar Soğanlı
SİVAS	Sivas Müzesi Müdürlüğü (Sivas Kongre Binası)	MÜZELER
		Sivas Müzesi
		Arkeoloji Müzesi
		Aşık Veysel Müzesi
		ÖREN YERLERİ
		-
YOZGAT	Yozgat Müzesi Müdürlüğü	MÜZELER
		Yozgat Müzesi
		ÖREN YERLERİ
		-
		-

Kaynak: Kültür ve Turizm Bakanlığı, 2011
<http://www.kulturvarliklari.gov.tr/belge/1-45478/ eski2yeni.html>

Tek Yapı Ölçeğindeki Tescilli Yapılar

	Kayseri	Sivas	Yozgat
Sivil Mimarlık Örneği	478	258	64
Dinsel Yapılar	172	111	50
Kültürel Yapılar	170	78	39
İdari Yapılar	34	44	23
Askeri Yapılar	8	3	1
Endüstriyel ve Ticari Yapılar	19	5	6
Mezarlıklar	32	24	20
Şehitlikler	-	2	1
Anıt ve Abideler	1	-	-
Doğal Varlıklar	16	4	3
Kalıntılar	15	5	2
Korunmaya Alınan Sokaklar	3	-	-
Toplam	948	534	209

Kaynak: Kültür ve Turizm Bakanlığı, 2011
<http://sgb.kultur-turizm.gov.tr/belge/1-90751/kultur-istatistikleri.html>

Tescilli Sit Alanları

	Kayseri	Sivas	Yozgat
Arkeolojik Sit Alanı	242	184	141
Kentsel Sit Alanı	5	1	
Doğal Sit Alanı	10	7	1
Tarihi Sit Alanı	1	1	
Kentsel Arkeolojik Sit Alanı			
Diğer Sit Alanları (üst üste sit alanları)			
Arkeolojik ve Doğal Sit	2	7	2
Kentsel ve Doğal Sit	1		
Toplam	261	200	144

Kaynak: Kültür ve Turizm Bakanlığı, 2011
<http://sgb.kulturizem.gov.tr/belge/1-90751/kultur-istatistikleri.html>

Sinema ve tiyatro salonu, gösteri ve seyirci sayısı

	Sinema (2009 Yılı)					
	Kayseri	Sivas	Yozgat	TR72	Türkiye	TR72/Türkiye (%)
Sinema salonu sayısı	18	9	3	30	1647	1,82
Koltuk sayısı	2.251	940	285	3.476	229.822	1,51
Toplam Film Sayısı	348	340	150	838	34.947	2,40
Gösterilen Yerli Film Sayısı	136	160	50	346	13.275	2,61
Gösterilen Yabancı Film Sayısı	212	180	100	492	21.672	2,27
Toplam Seyirci Sayısı	467.607	125.000	264.000	856.607	31.334.447	2,73
Yerli Film İzleyen Seyirci Sayısı	240.966	72.500	120.000	433.466	15.220.249	2,85
Yabancı Film İzleyen Seyirci Sayısı	226.641	52.500	144.000	423.141	16.114.198	2,63
	Tiyatro (2008-2009 Sezonu)					
	Kayseri	Sivas	Yozgat	TR72	Türkiye	TR72/Türkiye (%)
Tiyatro salonu sayısı	1	1	0	2	201	1,00
Koltuk sayısı	544	344	0	888	80.099	1,11
Toplam Oynanan Eser Sayısı	2	6	0	8	2.217	0,36
Yerli Eser Sayısı	2	2	0	4	1.703	0,23
Yabancı Eser Sayısı	0	4	0	4	514	0,78
Toplam Gösteri Sayısı	13	161	0	174	18.803	0,93
Yerli Eser Gösteri Sayısı	13	90	0	103	13.548	0,76
Yabancı Eser Gösteri Sayısı	0	71	0	71	5.255	1,35
Toplam Seyirci Sayısı	7.000	40.164	0	47.164	4.230.729	1,11
Yerli Eser Seyirci Sayısı	7.000	23.972	0	30.972	3.067.727	1,01
Yabancı Eser Seyirci Sayısı	0	16.192	0	16.192	1.253.002	1,29

Kaynak: TÜİK
<http://www.tuik.gov.tr/isp/dayuru/upload/vt/vt.htm>

SAĞLIK GÖSTERGELERİ



Hastane ve yatak sayıları

	Yıl	Kamu		Özel		Toplam yatak sayısı
		Hastane sayısı	Yatak sayısı	Hastane sayısı	Yatak sayısı	
Kayseri	2004	17	2.564	5	103	2.667
	2005	16	2.590	6	131	2.721
	2006	11	2.832	7	156	2.988
	2007	14	2.784	12	492	3.276
Sivas	2004	15	2.613	0	0	2.613
	2005	16	2.655	0	0	2.655
	2006	15	2.737	0	0	2.737
	2007	19	2.607	1	84	2.691
Yozgat	2004	11	980	0	0	980
	2005	11	1.080	0	0	1.080
	2006	11	1.080	1	46	1.126
	2007	12	1.025	1	46	1.071
Türkiye	2004	922	160.114	253	11.774	171.888
	2005	888	164.446	268	12.339	176.785
	2006	858	167.060	305	13.707	180.767
	2007	911	166.988	365	17.995	184.983

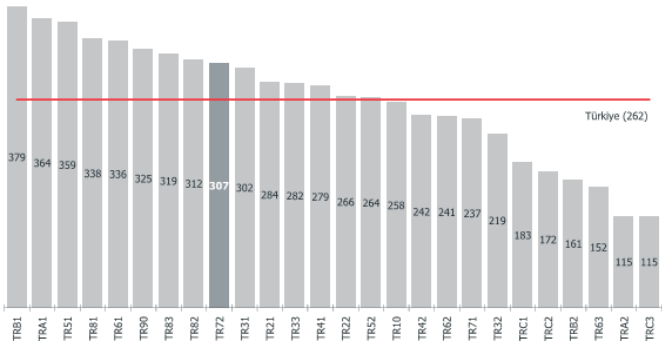
Kaynak: TÜİK. Sağlık İstatistikleri.
[Alınış Tarihi: 6.02.2011.] http://www.tuik.gov.tr/VeriBilgi.do?tb_id=6&ust_id=1

Yüz bin kişi başına hastane yatak sayısı, 2007

İl	Yatak Sayısı
Kayseri	281
Sivas	421
Yozgat	218
TR72	307
Türkiye	262

Kaynak: TÜİK. Bölgesel İstatistikler
[Alınış Tarihi: 6.02.2011.] <http://tuikapp.tuik.gov.tr/Bolgesel/menuAction.do>

Yüzbin kişi başına düşen hastane yatak sayısı



Kaynak: TÜİK Bölgesel Göstergeler, TR72, Kayseri, Sivas, Yozgat 2009

Genel sağlık göstergeleri, 2006

SAĞLIK GÖSTERGELERİ	Birim	SIRALAMA (81 il içinde)						
		Kayseri	Sivas	Yozgat	Türkiye	Kayseri	Sivas	Yozgat
Onbin Kişiye Düşen Hekim Sayısı	Kişi	12	11	5	13	15	20	69
Onbin Kişiye Düşen Eczane Sayısı	Adet	3	1,5	1	3	32	57	60
Onbin Kişiye Düşen Hastane Yatağı Sayısı	Adet	23	30	13	23	23	11	61

Kaynak: Bölgesel Kalkınma Araştırma Raporu, KOSGEP, Şubat 2006

TURİZM GÖSTERGELERİ



İl bazında tesis türlerine göre belediye belgeli konaklama tesisi, oda ve yatak sayısı, 2009

	Kayseri	Sivas	Yozgat	TR72	Türkiye	TR72/Türkiye (%)
Tesis Sayısı	20	37	23	80	7.115	1,12
Oda Sayısı	564	892	492	1.948	176.637	1,10
Yatak Sayısı	1.184	1.980	1.251	4.415	402.289	1,09

Kaynak: KTB. Kültür ve Turizm Bakanlığı, Yatırım ve İşletmeler Genel Müdürlüğü. Belediye Belgeli Tesisler (Ağustos 2010)
<http://www.ktyatirimisletmeler.gov.tr/Genel/BelgeGoster.aspx?F6E10FB892433CF2281939FD5860AFAF1E4D6142C321486>

İllere ve tesis türlerine göre tesise geliş sayısı (Belediye Belgeli), 2009

	Tesise geliş sayısı			Ortalama Kalış Süresi			
	Tesis türü	Yabancı	Yerli	TOPLAM	Yabancı	Yerli	Toplam
Kayseri		1.898	55.264	57.162	2,0	1,5	1,5
	Otel	1.898	55.264	57.162	2,0	1,5	1,5
	Motel	-	-	-	-	-	-
	Pansiyon	-	-	-	-	-	-
	Kaplıca	-	-	-	-	-	-
Sivas		1.643	109.485	111.128	2,9	1,4	1,4
	Otel	1.096	104.248	105.344	1,7	1,3	1,3
	Motel	8	2.424	2.432	1,0	1,5	1,5
	Pansiyon	-	1.383	1.383	-	1,2	1,2
	Kaplıca	539	1.430	1.969	5,6	3,4	4,0
Yozgat		-	82.123	82.123	-	1,0	1,0
	Otel	-	60.638	60.638	-	1,0	1,0
	Motel	-	7.874	7.874	-	1,0	1,0
	Pansiyon	-	-	-	-	-	-
	Kaplıca	-	13.611	13.611	-	1,0	1,0
Türkiye		4.782.111	13.425.576	19.207.687	4,0	1,6	2,2
	Otel	4.367.271	10.230.542	14.597.813	4,0	1,5	2,3
	Motel	27.758	625.949	653.707	3,7	1,7	1,8
	Pansiyon	357.304	2.279.414	2.636.718	3,6	1,7	2,0
	Kaplıca	29.778	289.671	319.449	1,3	2,5	2,4

Kaynak: KTB. Kültür ve Turizm Bakanlığı, Yatırım ve İşletmeler Genel Müdürlüğü. Belediye Belgeli Tesisler (Ağustos 2010) <http://www.ktyatirimisletmeler.gov.tr/Genel/BelgeGoster.aspx?F6E10FB892433CF2281939FD5860AFAF1E4D6142C321486>

GENEL EKONOMİK GÖSTERGELER



Cari Fiyatlarla Bölgesel Gayrisafi Katma Değer- İktisadi Faaliyet Kollarına Göre Temel Fiyatlarla (2008), 1000 TL

	İktisadi Faaliyet Kolları							
	Tarım	Bölgeler Arası Sıralamadaki Yeri	Sanayi	Bölgeler Arası Sıralamadaki Yeri	Hizmetler	Bölgeler Arası Sıralamadaki Yeri	Gayri Safi Katma Değer	Bölgeler Arası Sıralamadaki Yeri
Türkiye	72.274.585		232.475.082		549.835.548		854.585.214	
TR72 (Kayseri, Sivas, Yozgat)	2.507.001	16	6.024.948	10	11.527.300	15	20.059.248	15

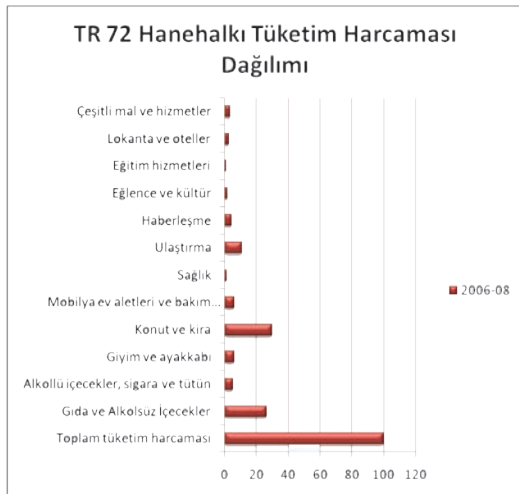
Kaynak: TÜİK
http://www.tuik.gov.tr/VeriBilgi.do?fb_id=56&ust_id=16

Kişi Başına Gayri Safi Katma Değer (2008)

	Kişi Başına GSKD (TL)	Bölgeler Arası Sıralamadaki Yeri	Kişi Başına GSKD (\$)	Bölgeler Arası Sıralamadaki Yeri
Türkiye	12.020		9.384	
TR72 (Kayseri, Sivas, Yozgat)	8.726	16	6.813	16

Kaynak: TÜİK
http://www.tuik.gov.tr/VeriBilgi.do?fb_id=56&ust_id=16

2006-2008 yılları Harcama Türlerine Göre Hane Halkı Tüketim Harcaması Dağılımı



Kaynak: TÜİK Bölgesel Göstergeler, TR72, Kayseri, Sivas, Yozgat 2009

İller İtibariyle Gayri Safi Yurtiçi Hasıla (2001)

	Cari Fiyatlarla	İllerin Payı	Gelişme Hızı	1987 Fiyatlarıyla	İllerin Payı	Gelişme Hızı	Cari Fiyatlarla
	000 000 TL	%	%	000 000 TL	%	%	000 000 S
Toplam	178 412 438 499	100,0	43,2	109 885 336	100,0	-7,5	147.285
Kayseri	2 335 114 393	1,3	54	1 332 039	1,2	-3,1	1.928
Sivas	1 269 800 037	0,7	53,2	726 512	0,7	-1,4	1.048
Yozgat	711 941 023	0,4	33,4	440 629	0,4	-12,9	588

Kaynak: TÜİK
http://www.tuik.gov.tr/VeriBilgi.do?tb_id=56&ust_id=16

İller İtibariyle Kişi Başına Gayri Safi Yurtiçi Hasıla (2001)*

	TL	Gelişme Hızı, %	S
Toplam	2.600.082.172	40,8	2 146
Kayseri	2.188.102.360	51,0	1 806
Sivas	1.694.144.192	54,1	1 399
Yozgat	1.032.211.469	31,4	852

Kaynak: TÜİK
http://www.tuik.gov.tr/VeriBilgi.do?tb_id=56&ust_id=16
 * Cari Fiyatlarla

Gelir Dağılımı, 2009

	Türkiye		TR72 (Kayseri, Sivas, Yozgat)		
	(milyon TL)	(%)	(milyon TL)	(%)	
Kullanılabilir Yıllık Gelir	180.304.703.755	100	4.909.329.883	100	
Gelire göre sıralı %20'lik gruplar	1. %20	10.809.491.775	6	367.591.556	7,5
	2. %20	18.542.882.046	10,3	560.158.056	11,4
	3. %20	26.093.318.941	14,5	711.981.128	14,5
	4. %20	37.741.799.501	20,9	939.269.949	19,1
	5. %20	87.117.211.491	48,3	2.330.329.193	47,5

Kaynak: TÜİK Bölgesel Göstergeler, TR72 (Kayseri, Sivas, Yozgat), 2009

Cari Fiyatlarla Bölgesel Gayrisafi Katma Değer-İktisadi Faaliyet Kollarına Göre Temel Fiyatlarla (bin TL), (2004-2006)

	Tarım	Pay (%)	Sanayi	Pay (%)	Hizmetler	Pay (%)	Gayrisafi katma değer	Pay (%)
Türkiye								
2004	52.997.645	10,7	138.411.772	28,0	303.474.641	61,3	494.884.058	100
2005	60.713.747	10,6	160.331.023	28,0	350.669.700	61,3	571.714.470	100
2006	62.662.754	9,4	188.646.805	28,2	417.108.706	62,4	668.418.265	100
TR72 (Kayseri, Sivas, Yozgat)								
2004	2.080.779	17,7	3.346.651	28,4	6.353.168	53,9	11.780.597	100
2005	2.280.393	17,1	3.761.820	28,2	7.296.641	54,7	13.338.854	100
2006	2.127.932	13,9	4.396.639	28,7	8.800.754	57,4	15.325.325	100

Kaynak: TÜİK Bölgesel Göstergeler, TR72 (Kayseri, Sivas, Yozgat) 2009

İş Kayıtlarına Göre Girişim Sayıları, 2008

Toplam	Madencilik ve taşocaklığı	İmalat	Elektrik, gaz ve su	İnşaat	Toptan ve perakende ticaret	Otel, lokanta ve kahvehane	Ulaştırma ve depolama ve haberleşme	Mali araç kuruluşların faaliyetleri	Gayrimenkul kiralama ve iş faaliyetleri	Eğitim ve Sosyal Hizmetler	Sağlık İşleri ve Sosyal Hizmetler	Diğer sosyal, toplumsal ve kişisel hizmet faaliyetleri
Türkiye 3.490.786	6.297	446.393	1.571	173.642	1.391.995	284.905	607.033	51.304	226.474	13.285	48.709	239.178
TR72 87.929	240	10.645	14	3.980	39.568	5.466	16.041	1.139	4.259	328	872	5.377
Kayseri 46.750	150	6.698	9	2.171	21.246	2.463	6.932	608	2.792	175	518	2.988
Sivas 22.697	*	2.189	*	1.195	9.832	1.606	5.018	312	882	95	218	1.280
Yozgat 18.482	*	1.758	*	614	8.490	1.397	4.091	219	585	58	136	1.109

Kaynak: TÜİK Bölgesel Göstergeler, TR72 (Kayseri, Sivas, Yozgat), 2009

* TÜİK gizlilik yönetmeliği gereğince belirlenen gizlilik ilkeleri uyarınca bireysel verinin toplulaştırılması ile oluşturulan veri tablosunun herhangi bir hücredeki istatistikî birim sayısının üçten az olması veya birim sayısı üç veya daha fazla olduğu halde bir veya iki birimin hakim durumunda olması halinde ilgili hücredeki veri gizli kabul edilir. Gizlenmiş özel sektör verileri toplamda gösterilmiştir.

İş Demografisi

	Kurulan şirket ve kooperatiflerin toplam sayısı	Kurulan şirket ve kooperatiflerin toplam sermayeleri (1)	Kapanan şirket ve kooperatiflerin toplam sayısı	Kapanan şirket ve kooperatiflerin toplam sermayeleri (2)	Kurulan ticaret ünvanlı işyerleri sayıları	Kapanan ticaret ünvanlı işyerleri sayıları (3)
Türkiye						
2005	47.401	7.712.273	8.886	40.775.440	48.657	17.556
2006	52.699	9.534.726	9.471	31.674.576	52.523	23.342
2007	55.350	12.605.873	9.954	58.638.560	48.673	23.595
2008	49.003	12.338.217	9.578	61.111.258	46.401	37.343
2009	44.472	10.208.570	10.395	56.760.797	44.050	32.419
TR72 (Kayseri, Sivas, Yozgat)						
2005	880	172.898	154	504.150	747	487
2006	1.061	235.293	158	442.702	824	455
2007	1.022	231.710	135	124.732	813	408
2008	903	223.362	136	100.135	727	1.296
2009	860	251.800	131	975.127	798	830
Kayseri						
2005	556	61.084	128	75.127	451	327
2006	669	168.092	106	442.650	550	288
2007	712	153.042	102	124.699	524	246
2008	562	141.408	100	100.099	440	281
2009	569	176.541	103	975.099	499	257
Sivas						
2005	195	97.987	11	429.008	160	86
2006	249	41.449	26	26	154	93
2007	170	32.041	13	13	179	97
2008	218	43.908	26	26	184	85
2009	168	37.031	13	13	187	419
Yozgat						
2005	129	13.826	15	15	136	74
2006	143	25.752	26	26	120	74
2007	140	46.627	20	20	110	65
2008	123	38.046	10	10	103	930
2009	123	38.228	15	15	112	154

Kaynak: TÜİK Bölgesel Göstergeler, TR72, Kayseri, Sivas, Yozgat 2009

(1) 2003-2004 yılları arasında birimler Milyar TL, 2005 yılı sonrası ise bin YTL'dir.

(2) 2003-2004 yılları arasında birimler Milyon TL, 2005 yılı sonrası ise YTL'dir.

(3) 2008 ve 2009 yılında Kapanan Ticaret Ünvanlı işyerlerine re'sen kapanan işyerleri de dahildir.

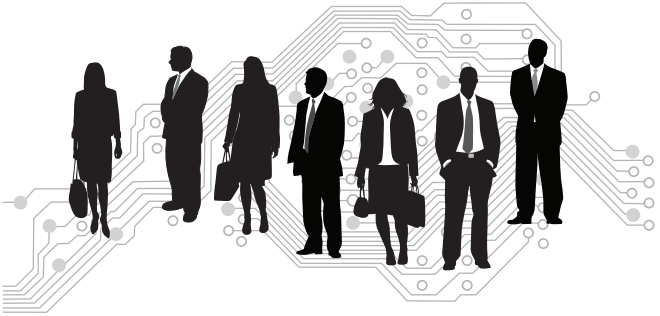
2010 Yılı Kamu Yatırımlarının İllere Göre Sektörel Dağılımı (bin TL)

	Tarım	Madencilik	İmalat	Enerji	Ulaştırma- Haberleşme	Turizm	Konut	Eğitim	Sağlık	Diğer Kamu Hizmetleri	İL TOPLAMI
Kayseri	39.914	877	86	300	143.503	160	0	26.422	3.000	24.515	238.777
Sivas	38.043	810	4.268	18.000	35.252	2.500	4.693	30.176	13.600	28.479	175.821
Yozgat	2.961	596	1	0	2.059	0	367	24.140	13.000	21.471	64.595
TOPLAM	80.918	2.283	4.355	18.300	180.814	2.660	5.060	80.738	29.600	74.465	479.193

Kaynak: TR72 Bölgesi 2010-2013 Bölge Planı

İllerin muhtelif iller kapsamındaki yatırımları toplama eklenmemiştir. Bu kapsamda muhtelif illerin içinde bulunduğu önemli yatırımlar: 2010 yılı için Kayseri'nin içinde bulunduğu illere toplam 321.108.000 TL'lik, Sivas'ın içinde bulunduğu illere toplam 412.261.000 TL'lik, Yozgat'ın içinde bulunduğu illere ise toplam 424.482.000 TL'lik yatırım ödeneği ayrılmıştır. Bu yatırımların en önemlileri Sivas ve Yozgat'ında içinde bulunduğu ve 2010 yılı için 160.000.000 TL ödenek ayrılan Sivas-Ankara Hızlı Tren Projesi ve 54.222.000 TL ödenegi olan gar, istasyon ve diğer hizmet binaları ve tesisleri, bakım ve onarım çalışmaları, üç ilinde içinde bulunduğu 177.000.000 TL ödenek ayrılan yol yatırımları, Kayseri'nin içinde bulunduğu 96.000.000 TL 2010 ödenegi bulunan sinyalizasyon ve altyapı iyileştirme çalışmaları ile 45.000.000 TL ödenegi bulunan Lojistik Merkez kurulması projeleridir. İllere direkt ayrılan ödenekler içinde ise en kapsamlı projeleri sulama, enerji, ulaşım, raylı sistem, havacılık, eğitim ve sağlık projeleri oluşturmaktadır.

İSTİHDAM GÖSTERGELERİ



Kurumsal Olmayan Sivil Nüfusun Yıllara Göre İşgücü Durumu (15+ yaş), (bin)

	Kurumsal olmayan sivil nüfus	15 ve daha yukarı yaştaki nüfus	İşgücü	İstihdam	İşsiz	İşgücüne dahil olmayan nüfus	İşgücüne katılma oranı (%)	İşsizlik oranı (%)	İstihdam Oranı (%)	Tarım dışı işsizlik oranı (%)
Türkiye										
2008	69.724	50.772	23.805	21.194	2.611	26.967	46,9	11,0	41,7	13,6
2009	70.542	51.686	24.748	21.277	3.471	26.938	47,9	14,0	41,2	17,4
TR72 (Kayseri, Sivas, Yozgat)										
2008	2.255	1.624	645	572	73	979	39,7	11,4	35,2	15,1
2009	2.255	1.647	668	580	88	979	40,6	13,2	35,2	17,0

Kaynak: TÜİK Bölgesel Göstergeler, TR72 (Kayseri, Sivas, Yozgat) 2009

İstihdam Edilenlerin Sektörel Dağılımı (15+yaş), (bin)

	Toplam	Tarım	Sanayi	Ticaret	Hizmetler
Türkiye					
2008	21.194	5.016 %23,7	5.682 %26,8	4.573 %21,6	5.922 %27,9
2009	21.277	5.254 %24,7	5.379 %25,3	4.542 %21,3	6.102 %28,7
TR72 Kayseri, Sivas, Yozgat					
2008	572	163 %28,5	142 %24,8	107 %18,7	159 %27,8
2009	580	155 %26,7	147 %25,4	112 %19,3	166 %28,6

Kaynak: TÜİK Bölgesel Göstergeler, TR72, Kayseri, Sivas, Yozgat 2009 (TÜİK Hane Halkı İşgücü Anketi Sonuçları)

Not: 1. Rakamlar yuvarlamadan dolayı tam sonuçları vermeyebilir.

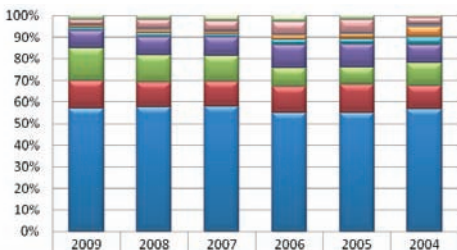
2. 2000 kişiden az gözlem değerlerinde örnek büyüklüğü güvenilir tahminler için yeterli değildir.

2010 yılı itibariyle İşgücüne Katılma Oranı (%) ve İşsizlik Oranı (%)

il	İşgücüne katılma oranı %	İşsizlik Oranı %
Kayseri	44	14,1
Sivas	42,2	13,6
Yozgat	46,9	12,7

Kaynak: TÜİK

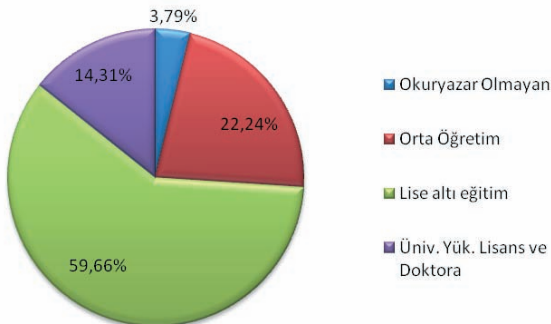
TR72 Bölgesi'nde çalışmama nedenlerine göre işgücüne dahil olmayan nüfus



	2009	2008	2007	2006	2005	2004
İş bulma ümidi yok	1,84%	1,84%	2,53%	3,02%	1,93%	0,86%
İş aramayıp çalışmaya hazır olan	2,55%	4,29%	4,74%	5,85%	6,10%	3,33%
Mevsimlik çalışan	0,10%	0,72%	0,32%	0,38%	0,61%	1,05%
Ailevi veya kişisel nedenler	1,12%	1,23%	1,05%	1,79%	2,13%	4,75%
Diğer	1,23%	1,63%	1,16%	2,27%	2,44%	3,42%
Özürlü yaşlı veya hasta	8,17%	8,58%	8,75%	10,86%	10,77%	8,56%
Emekli	15,32%	12,56%	12,01%	8,78%	7,83%	10,46%
Öğrenci	12,67%	11,54%	11,49%	11,90%	13,31%	10,93%
Ev işleri ile meşgul	56,89%	57,61%	57,85%	55,15%	54,88%	56,65%

Kaynak: TÜİK. Bölgesel İstatistikler, [Alınış Tarihi: 1 Haziran, Temmuz 2010.] <http://tutkapp.tuik.gov.tr/Bolgesel/menuAction.do>

TR72 Bölgesi'nde istihdamın eğitim durumuna göre dağılımı, 2009



Kaynak: TÜİK. Bölgesel İstatistikler, [Alınış Tarihi: 1 Haziran, Temmuz 2010.] <http://tutkapp.tuik.gov.tr/Bolgesel/menuAction.do>

BİTKİSEL VE HAYVANSAL ÜRETİME İLİŞKİN GÖSTERGELER



Alan Kullanımı

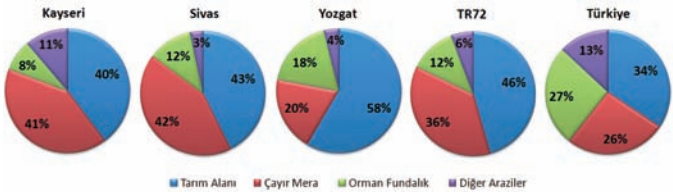
Yıl	Bölge	Toplam İşlenen Tarım Alanı ve Uzun Ömürlü Bitkiler (ha)	Toplam İşlenen tarım alanı (ha)	İşlenen tarım alanı/Ekilen (ha)	İşlenen tarım alanı/mudas (ha)	İşlenen tarım alanı/sabze (ha)	Toplam uzun ömürlü bitkilerin alanı (ha)	Uzun ömürlü bitkiler/meyyeller, ipecek ve baharat bitkileri alanı (ha)	Uzun ömürlü bitkiler/Bağ alanı (ha)	Uzun ömürlü bitkiler /zeytin ağaçlarının kapladığı alan (ha)	Yem bitkileri (ha)
2009	Türkiye	24294681	21351696	16217421	4322963	811313	2942984	1685548	479024	778413	1483527
	TR 72	2314390	2291954	1334029	945032	12893	22436	9999	12437	-	136963
	Kayseri	609716	595980	378611	207861	9508	13737	6196	7541	-	25374
	Sivas	1.059.358	1.056.933	483.140	573.049	744	2.425	2.206	219	-	102.597
	Yozgat	645.316	639.041	472.279	164.122	2.641	6.274	1.597	4.678	-	8.992

Kaynak: TÜİK Bölgesel İstatistikler

Arazi dağılımı, 2005

	Tarım Alanı (ha)	%	Çayır Mera (ha)	%	Orman Fundalık (ha)	%	Diğer Araziler (ha)	%	Arazilerin Yüzölçümü (ha)
Kayseri	670.584	40	691.028	41	135.827	8	189.144	11	1.686.583
Sivas	1.216.707	43	1.207.916	42	330.524	12	93.620	3	2.848.767
Yozgat	825.133	58	276.156	20	257.552	18	53.459	4	1.412.300
TR72	2.712.424	46	2.175.100	36	723.903	12	336.223	6	5.947.650
Türkiye	26.968.000	34	20.500.000	26	20.703.000	27	10.184.700	13	78.355.700

Kaynak: Tarım Bakanlığı. TR7 Orta Anadolu Bölgesi Tarım Master Plan, 2007
http://www.tarim.gov.tr/Bolge_ve_Il_Master_Master_Plan.html



Kaynak: Tarım Bakanlığı. TR7 Orta Anadolu Bölgesi Tarım Master Plan, 2007
http://www.tarim.gov.tr/Bolge_ve_Il_Master_Master_Plan.html

Bitkisel üretim miktarları (ton)

	TR72					TÜRKİYE					TR72 / TÜRKİYE (%)				
	2005	2006	2007	2008	2009	2005	2006	2007	2008	2009	2005	2006	2007	2008	2009
Tahıl	2.533.554	2.272.759	1.820.105	1.907.008	2.266.599	36.471.600	34.642.986	29.256.990	29.287.281	33.577.151	6,95	6,56	6,22	6,51	6,75
Buğday	1.788.590	1.553.500	1.241.905	1.375.824	1.648.776	21.500.000	20.010.000	17.234.000	17.782.000	20.600.000	8,32	7,76	7,21	7,74	8,00
Çavdar	45.350	40.592	40.295	48.209	61.196	270.000	271.000	240.540	246.521	343.330	16,80	14,98	16,75	19,56	17,82
Arpa	685.003	665.677	523.303	473.308	541.732	9.500.000	9.551.000	7.306.800	5.923.000	7.300.000	7,21	6,97	7,16	7,99	7,42
Mısır (dane)	4.352	2.464	2.100	3.042	2.571	4.200.000	3.811.000	3.535.000	4.274.000	4.250.000	0,10	0,06	0,06	0,07	0,06
Mısır (hasıl)	1.232	4.309	-	3.525	135	460.000	432.868	302.550	322.414	243.268	0,27	1,00	-	1,09	0,06
Patates	230.995	258.971	343.045	345.850	401.710	4.090.000	4.397.305	4.246.207	4.225.168	4.425.439	5,65	5,89	8,08	8,19	9,08
Kuru Baklagiller	72.825	56.902	49.475	55.758	65.765	1.433.360	1.430.578	1.264.809	855.354	1.101.348	5,08	3,98	3,91	6,52	5,97
Şeker pancarı	2.153.381	2.085.877	1.817.723	2.291.747	2.663.724	15.181.247	14.452.162	12.414.715	15.488.332	17.274.674	14,18	14,43	14,64	14,80	15,42
Yağlı Tohumlar	7.223	8.860	10.565	9.928	9.270	2.421.338	2.789.149	2.352.383	2.311.432	2.396.044	0,30	0,32	0,45	0,43	0,39
Kolza	3	193	584	140	129	1.200	12.615	28.727	83.965	113.886	0,25	1,53	2,03	0,17	0,11
Ayçiçeği	7.220	8.640	9.193	8.822	7.617	975.000	1.118.000	854.407	992.000	1.057.125	0,74	0,77	1,08	0,89	0,72
Meyveler (zeytin ve turuncgiller hariç)	215.599	84.304	153.890	174.847	180.617	11.869.679	11.199.009	11.491.075	12.290.639	12.920.874	1,82	0,75	1,34	1,42	1,40
Üzüm	44.521	44.828	30.834	30.170	36.158	3.850.000	4.000.063	3.612.781	3.918.442	4.264.720	1,16	1,12	0,85	0,77	0,85

Kaynak: TÜİK. Bölgesel İstatistikler <http://tuikapp.tuik.gov.tr/Bolgesel/menuAction.do>

Bitkisel Üretim, 2008- 2009

	2008			2009		
	Kayseri	Sivas	Yozgat	Kayseri	Sivas	Yozgat
Tahıl	623.370	508.111	775.527	611.174	647.736	1.007.689
Buğday	328.230	434.538	613.056	295.490	531.357	821.929
Çavdar	37.723	6.919	3.567	43.489	12.166	5.541
Arpa	252.537	62.379	158.392	265.527	96.923	179.282
Mısır (dane)	2.914	-	128	2.466	-	105
Mısır (hasıl)	-	3.375	150	-	-	135
Patates	186.145	113.270	46.435	182.008	180.152	39.550
Kuru Baklagiller	8.646	12.609	34.503	7.888	20.611	37.266
Şekerpancarı	869.166	390.396	1.032.185	967.240	467.868	1.228.616
Yağlı Tohumlar	8.190	438	1.300	7.370	324	1.576
Kolza	-	62	78	-	84	45
Ayçiçeği	7.668	365	789	6.754	203	660
Meyveler (zeytin ve turuncgiller hariç)	146.646	12.506	15.695	146.395	12.928	21.294
Üzüm	22.394	1.530	6.246	23.553	2.135	10.470

Kaynak: TÜİK

Yıllar itibariyle tatlısu yetiştiricilik üretimi ve avlanılan tatlı su ürünleri miktarı (ton)

		Tatlısu Yetiştiricilik Üretimi (ton)		Avlanılan üretim miktarı (ton)
		Alabalık (içsu)	Aynalı sazın (içsu)	Tatlısu ürünleri
Kayseri	2006	3.995	-	288
	2007	4.173	-	280
	2008	4.317	-	256
	2009*	5.685	-	236
Sivas	2006	907	5	254
	2007	754	-	277
	2008	693	-	252
	2009*	1.273	-	243
Yozgat	2006	89	10	147
	2007	52	10	147
	2008	43	9	183
	2009*	37	15	153
TR72	2006	4.991	15	689
	2007	4.979	10	704
	2008	5.053	9	691
	2009*	6995	15	632
Türkiye	2006	56.026	668	46.115
	2007	58.433	600	44.082
	2008	65.928	629	43.321
	2009*	75.657	591	41.011

Kaynak: TÜİK. Bölgesel İstatistikler
<http://tuikapp.tuik.gov.tr/Bolgesel/menuAction.do>
 * 2009 verileri geçicidir.

Hayvansal üretim miktarları

	2008 Yılı					
	Kayseri	Sivas	Yozgat	TR72	TÜRKİYE	TR72/Türkiye (%)
Beyaz et (ton)	6.437	-	-	6.437	1.123.132	0,57
Kırmızı et (ton)	19.055	2.388	2.764	24.207	482.458	5,02
Tavuk yumurta sayısı (1000)	641.660	40.898	96.631	779.190	13.190.696	5,91
İnek sütü (ton)	203.578	271.512	141.413	616.503	11.255.176	5,48
Manda sütü (ton)	660	566	769	1.995	31.422	6,35
Koyun sütü (ton)	18.048	10.847	8.210	37.105	746.872	4,97
Keçi sütü (ton)	2.369	1.129	368	3.866	209.570	1,84
Deri (adet)	174.083	28.648	53.997	256.728	8.758.597	2,93
Bal (ton)	577	2.531	253	3.360	81.364	4,13

	2009 Yılı					
	Kayseri	Sivas	Yozgat	TR72	TÜRKİYE	TR72/Türkiye (%)
Beyaz et (ton)	6.330	-	-	6.330	1.323.624	0,48
Kırmızı et (ton)	12.927	1.581	3.276	17.785	412.621	4,31
Tavuk yumurta sayısı (1000)	665.314	37.413	201.701	904.428	13.832.726	6,54
İnek sütü (ton)	218.584	217.829	139.096	575.509	11.583.313	4,97
Manda sütü (ton)	820	671	742	2.233	32.443	6,88
Koyun sütü (ton)	13.246	8.087	7.938	29.270	734.219	3,99
Keçi sütü (ton)	1.640	1.159	214	3.013	192.210	1,57
Deri (adet)	96.409	21.006	57.186	174.601	6.598.183	2,65
Bal (ton)	509	2.557	411	3.558	82.0083	0,43

Kaynak: TÜİK. Bölgesel İstatistikler
<http://tuikapp.tuik.gov.tr/Bolgesel/menuAction.do>

Mevcut hayvan varlığı, 2009

		Kayseri	Sivas	Yozgat	TR72	Türkiye	TR72/Türkiye(%)
Büyükbaş	Toplam	224.158	256.347	194.426	674.931	10.811.165	6.24
Küçükbaş	Toplam	334.875	280.672	258.034	873.581	26.730.807	3.27
Kanatlı	Toplam	3.141.255	409.725	1.114.430	4.665.410	234.082.206	1.99
Ariçılık	Arı Kovanı	38.876	159.454	23.063	221.393	5.339.224	4.15

Kaynak: TÜİK. Bölgesel İstatistikler
<http://tuikapp.tuik.gov.tr/Bolgesel/menuAction.do>

TR 72 Bölgesindeki Arazi Durumu ile Türkiye Kıyaslaması (DİE Genel Tarım Sayımı), 2001

İşletme Büyüklüğü (da)	İşletme Sayısı	TR72		Türkiye		
		%	Ortalama İşletme Büyüklüğü (da)	İşletme Sayısı	%	Ortalama İşletme Büyüklüğü (da)
0-49	59721	38	26	2.013.646	65	20
50-99	41544	26	68	560.049	18	68
100-199	34776	22	138	327.363	11	134
200-499	20961	13	289	153.685	5	274
500+	1647	1	817	21.907	1	955
Toplam	158649	100	114	3.076.650	100	60

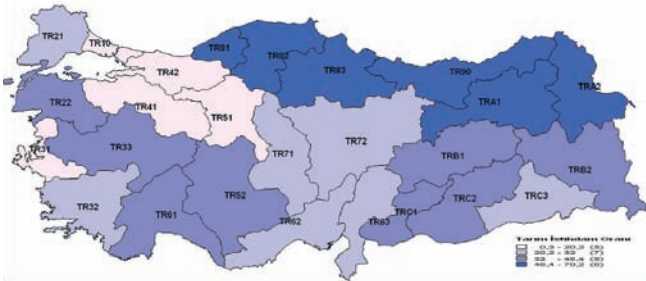
Kaynak: Tarım Bakanlığı. TR7 Orta Anadolu Bölgesi Tarım Master Plan, 2007
http://www.tarim.gov.tr/Bolge_ve_il_Master_Master_Plan.html

İller İtibariyle ortalama işletme büyüklükleri (da), 2007



Kaynak: Tarım ve Köyişleri Bakanlığı, Kırsal Kalkınma Planı (2010-2013), Ankara

Tarım İstihdamının Düzey 2 Bölgeleri Bazında Dağılımı (%), 2008



Kaynak: Tarım ve Köyişleri Bakanlığı, Kırsal Kalkınma Planı (2010-2013), Ankara

2007-2009 yılları itibariyle tarımsal üretim değeri istatistikleri

	Bitkisel üretim değeri (1000 YTL)			Canlı hayvanlar değeri (1000 YTL)			Hayvansal ürünler değeri (1000 YTL)		
	2007	2008	2009	2007	2008	2009	2007	2008	2009
Kayseri	565.123	698.792	713.406	483.751	504.804	539.144	395.517	516.414	512.383
Sivas	321.325	401.145	530.285	489.428	525.617	471.099	285.974	302.654	276.134
Yozgat	505.815	662.054	755.713	349.906	342.722	361.357	180.430	184.432	220.024
TR72	1.392.263	1.761.991	1.999.403	1.323.084	1.373.143	1.371.600	861.921	1.003.500	1.008.541
Türkiye	56.787.424	66.010.114	68.267.486	24.666.222	25.521.071	28.145.579	22.921.524	23.816.982	26.610.721

Kaynak: Kaynak: TÜİK, Bölgesel İstatistikler
<http://tuikapp.tuik.gov.tr/BolgeSel/menuAction.do>

İller Bazında Uygulanmış ve Uygulanmakta Olan Toplulaştırma Projeleri

İl	Projenin Adı	Alan (ha)	Tamamlandığı Yıl
Yozgat	Sarıkaya Arazi Toplulaştırma Projesi	2.000	2010
Kayseri	Yahyalı Arazi Toplulaştırma Projesi	3.450	2009
Kayseri	Yeşilhisar Musahacılı Arazi Toplulaştırma Projesi	1.050	2010
Kayseri	Pınarbaşı Arazi Toplulaştırma Projesi	1.500	Devam
Kayseri	Sarıoğlan Arazi Toplulaştırma Projesi	6.000	Devam
Kayseri	Bahçelik II. Kısım Arazi Toplulaştırma Projesi	33.000	Devam
Kayseri	Yamula Arazi Toplulaştırma Projesi	8.200	Devam
Sivas	Ulaş Arazi Toplulaştırma Projesi	4500	Devam

Kaynak: Tarım Reformu Genel Müdürlüğü, Yozgat Bölge Müdürlüğü, 2011

İller Bazında Toplulaştırma Alanları

İl	Tamamlanan Toplulaştırma Alanı (ha)	Devam Eden Toplulaştırma Alanı (ha)	Projesi Hazırlanan Toplulaştırma Alanı (ha)
Yozgat	2000	-	32.300
Kayseri	4500	48.700	9.000
Sivas	-	4.500	24.670

Kaynak: Tarım Reformu Genel Müdürlüğü, Yozgat Bölge Müdürlüğü, 2011

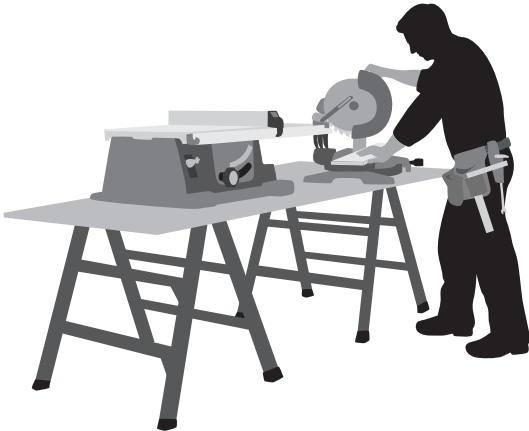
Türkiye'nin En Büyük 500 Firması Arasında Yer Alan Şirketler

Oda	Adet	Üretimden Satışlar (TL)	İlk 500 içindeki Payı (%)
Kayseri	14	3.943.464.339	1,92
Sivas	2	511.895.082	0,25
Yozgat	-	-	-
TR 72	16	4.455.359.421	2,17
Türkiye	500	204.990.859.432	100

Kaynak: İSO, 2009

* Türkiye için erişilebilir rakamlar üzerinden üretimden satışlar değeri dikkate alınmıştır.

SANAYİ VE TİCARETE İLİŞKİN GÖSTERGELER



İşletmelerin Ölçeksel Dağılımı

İşçi Sayısı	İşletme Sayısı (Kayseri) ¹	% (Kayseri) ¹	İşletme Sayısı (Sivas) ²	% (Sivas) ²
1-9	545	%49,32	42	%34,43
10-24	296	%26,79	45	%36,88
25-50	159	%14,39	20	%16,39
51-150	105	%9,50	15	%12,30
TOPLAM	1105	%100	122	%100

Kaynak: ¹ KOSGEP Saha Araştırma Çalışması Kayseri İli Değerlendirme Raporu, Ağustos 2005, Ankara

² KOSGEP Saha Araştırma Çalışması Sivas İli Değerlendirme Raporu, Ocak 2006, Ankara

İşletmelerin Faaliyet Konuları

Faaliyet Konuları	İşletme Sayısı (Kayseri) ¹	% (Kayseri) ¹	İşletme Sayısı (Sivas) ²	% (Sivas) ²
Mobilya İmalatı, Başka Yerde Sınıflandırılmamış Diğer İmalatlar	383	%33,39	30	%22,56
Ana Metal Sanayi	177	%15,43	11	%8,27
Makine ve Teçhizat Hariç; Fabrikasyon Metal Ürünleri İmalatı	94	%8,20	3	%2,26
Başka Yerde Sınıflandırılmamış Makine ve Teçhizat İmalatı	81	%7,06		
Tekstil Ürünleri İmalatı	76	%6,63	11	%8,27
Plastik ve Kauçuk Ürünleri İmalatı	55	%4,80	12	%9,01
Gıda Ürünleri ve İçecek İmalatı	52	%4,53	17	%12,78
Metalik Olmayan Diğer Mineral Ürünlerin İmalatı	43	%3,75	15	%11,28
Başka Yerde Sınıflandırılmamış Elektrikli Makine ve Cihazların İmalatı	33	%2,88	4	%3,01
Basım ve Yayımla; Plak, Kaset ve Benzeri Kayıtlı Medyanın Çoğaltılması	33	%2,88		
Kağıt Hamuru, Kağıt ve Kağıt Ürünleri İmalatı	25	%2,18	4	%3,01
Ağaç ve Ağaç Mantarı Ürünleri İmalatı (Mobilya Hariç); Saz, saman ve benzeri malzemelerden örülerek yapılan Eşyaların İmalatı	24	%2,09	3	%2,26
Kimyasal Madde ve Ürünlerin İmalatı	23	%2,01	10	%7,52
Bilgisayar ile İlgili Faaliyetler	20	%1,74	1	%0,75
Giyim Eşyası İmalatı	9	%0,78		
Motorlu Kara Taşıtı, Römork ve Yarı Römork İmalatı	7	%0,61	2	%1,50
Derinin Tabaklanması ve İşlenmesi; Bavul, El Çantası, Sarcaklık, Kuşum Takımı ve Ayakkabı İmalatı	3	%0,26		
Radio, Televizyon, Haberleşme Teçhizatı ve Cihazları İmalatı	3	%0,26		
Diğer Ulaşım Araçlarının İmalatı	2	%0,17		
Kok Kömürü, Rafine Edilmiş Petrol Ürünleri ve Nükleer Yakıt İmalatı	2	%0,17		
Tıbbi Aletler; Hassas ve Optik Aletler ile Saat İmalatı	1	%0,09		
Büro Makineleri ve Bilgisayar İmalatı	1	%0,09		
Sektör Belirtmeyen İşletmeler (SB)	31	%2,63	10	%7,52
TOPLAM	1.178	%102,63	133	%100

Kaynak: ¹ KOSGEP Saha Araştırma Çalışması Kayseri İli Değerlendirme Raporu, Ağustos 2005, Ankara

² KOSGEP Saha Araştırma Çalışması Sivas İli Değerlendirme Raporu, Ocak 2006, Ankara

TR72 Bölgesi Organize Sanayi Bölgeleri fiziki bilgileri

	Kayseri			Sivas	Yozgat
	Kayseri OSB	İncesu OSB	Mimarşinan OSB	Sivas Merkez 1.OSB	Yozgat OSB
Kuruluş yılı	1976	1996	1998	1976	1993
OSB'nin büyüklüğü (ha)	2.199	610	604	396	150
Toplam sanayi parsel sayısı	1.242	157	379	442	111
Üretimdeki firma sayısı	845	3	44	106	24
İnşaa halindeki firma sayısı	88	7	59	55	5
OSB'de çalışan kişi sayısı	50.000	155	900	6.800	1.344
Toplam sanayi alanı (m ²)	15.720.000	3.911.498	4.620.000	3.070.100	773.343
Tahsis edilen sanayi alanı (m ²)	12.064.000	3.274.099	3.540.044	2.094.400	653.945
Tahsis edilecek sanayi alanı (m ²)	3.596.000	526.094	696.875	976.400	111.381
İnşaatı tamamlanan sanayi alanı (m ²)	8.080.000	347.262	40.000	132.821	234.608

Kaynak: OSB Bölge Müdürlükleri, 2011

2009 Yılı Kişi Başına Dış Ticaret Verileri

Kişi başına dış ticaret (\$)	İthalat		İhracat	
	Tutar	Türkiye Sıralaması	Tutar	Türkiye Sıralaması
Türkiye	2.824	-	1.846	-
TR 72	628	11	511	12

Kaynak: TÜİK Bölgesel Göstergeler, TR72 (Kayseri, Sivas, Yozgat), 2009

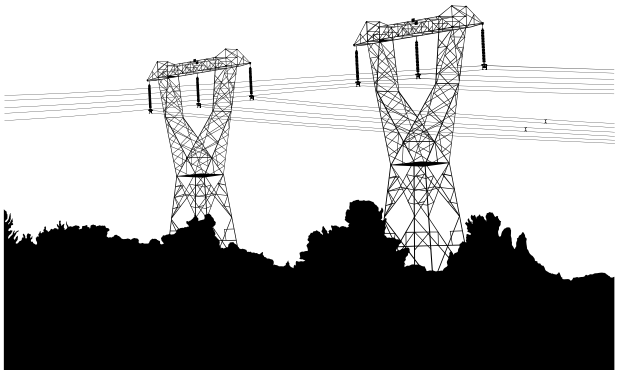
İthalat ve İhracat Değerleri

İhracat		Yıl	2005	2006	2007	2008	2009	2010
	İhracatçı Firma Sayısı (Kayseri) ²		579	612	677	618		
	İhracatçı Firma Sayısı (Sivas) ²		39	47	48	52		
	İhracatçı Firma Sayısı (Yozgat) ²		32	23	27	24		
	İhracatçı Firma Sayısı (TR 72) ²		650	682	752	694		
	Türkiye Toplamı (000 S) ¹		73.476.408	85.534.676	107.271.750	132.027.196	102.142.613	113.929.614
	Kayseri İhracat Değeri (000 S) ¹		702.969	751.660	977.544	1.122.165	964.320	1.165.258
	Sivas İhracat Değeri (000 S) ¹		19.447	21.701	35.294	43.682	37.394	56.053
	Yozgat İhracat Değeri (000 S) ¹		8.435	8.953	22.121	9.330	9.362	6.319
	TR 72 İhracat Değeri (000 S) ¹		730.851	782.315	103.4959	1.175.176	1.011.076	1.227.630
	TR 72 Oranı (%)		0,99	0,91	0,96	0,89	0,99	1,08
İthalat		Yıl	2005	2006	2007	2008	2009	2010
	İthalatçı İşletme Sayısı (Kayseri) ²		403	447	479	492		
	İthalatçı İşletme Sayısı (Sivas) ²		51	47	49	52		
	İthalatçı İşletme Sayısı (Yozgat) ²		28	23	25	22		
	İthalatçı İşletme Sayısı (TR 72) ²		482	517	553	566		
	Türkiye Toplamı (000 S) ¹		116.774.151	139.576.174	170.062.715	201.963.574	140.928.421	185.492.859
	Kayseri İthalat Değeri (000 S) ¹		913.418	1.095.115	1.291.328	1.387.750	1.001.632	1.449.285
	Sivas İthalat Değeri (000 S) ¹		52.524	77.293	51.451	37.985	86.692	84.040
	Yozgat İthalat Değeri (000 S) ¹		4.686	5.993	15.533	18.944	14.041	18.489
	TR 72 İthalat (000 S) ¹		97.0628	1.178.401	1.358.312	1.444.679	1.102.366	1.551.815
	TR 72 Oranı (%)		0,83	0,84	0,80	0,72	0,78	0,84

Kaynak: ¹ TÜİK (İllere göre ihracat, ithalat)

² Kayseri Ticaret Odası İhracatçı, İthalatçı Firmaların İllere Göre Dağılımı

ÇEVRE, ENERJİ, MADENCİLİK VE ALTYAPIYA İLİŞKİN GÖSTERGELER

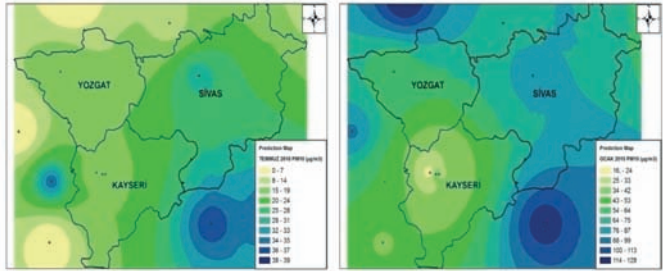
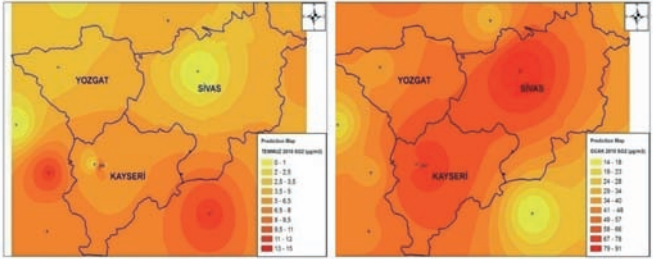


İller ve TR 72 Düzey 2 Alt Bölgesi itibariyle milli park sayısı

	Milli Park Sayısı
Kayseri	2
Sivas	
Yozgat	1
TR72 (Kayseri, Sivas, Yozgat)	3
Türkiye	41

Kaynak: Doğa Koruma ve Milli Parklar Genel Müdürlüğü, 2011

TR 72 Düzey 2 Bölgesinde, Kayseri'de RAMSAR Sözleşmesi'ne dayanarak oluşturulan ve uluslararası önemi bulunan sulak alanlar listesine dahil edilmiş bulunan Sultansazlığı Milli Parkı ile Aladoğlar Milli Parkı, Yozgat'ta, Yozgat Çamlığı Milli Parkı bulunmaktadır.



Hava Kalitesi Ölçüm Değerleri-Yıllık Ortalama Partiküller Madde (PM 10) Konsantrasyonu (Çevre ve Orman Bakanlığı Ölçümleri)

Kayseri (Merkez)							
Yıl	Ölçüm Yapılan Gün Sayısı	PM10 Ortalaması (µg/m3)	Bir önceki yıla göre değişim oranları (%)	Minimum	Maksimum	KVS değerinin aşıldığı gün sayıları	İlk Seviye Uyarı Eşiğinin Aşıldığı Gün Sayıları (*)
2007	122	94		15	387	0	0
2008	366	89		10	342	1	3
2009	362	62	-30	6	592	1	1
2010	364	71	15	6	304	3	1
Sivas (Merkez)							
Yıl	Ölçüm Yapılan Gün Sayısı	PM10 Ortalaması (µg/m3)	Bir önceki yıla göre değişim oranları (%)	Minimum	Maksimum	KVS değerinin aşıldığı gün sayıları	İlk Seviye Uyarı Eşiğinin Aşıldığı Gün Sayıları (*)
2007	291	106		27	287	0	0
2008	298	90		13	384	1	2
2009	231	79		22	461	1	1
2010	330	64		12	436	2	2
Yozgat (Merkez)							
Yıl	Ölçüm Yapılan Gün Sayısı	PM10 Ortalaması (µg/m3)	Bir önceki yıla göre değişim oranları (%)	Minimum	Maksimum	KVS değerinin aşıldığı gün sayıları	İlk Seviye Uyarı Eşiğinin Aşıldığı Gün Sayıları (*)
2007	328	95		32	235	0	0
2008	327	69	-27	15	276	0	3
2009	311	61	-12	14	412	1	1
2010	326	64	5	12	190	0	0

Kaynak: TÜİK

Not: Verilerin kıyaslanabilirliğinin sağlanması için en az dokuz ay boyunca minimum 21 gün ölçüm yapılan il ve ilçe merkezlerinde değişim oranları hesaplanmıştır.

*) 2008 yılı Haziran ayından önceki dönemler için, 6 Haziran 2008'den önce yürürlükte olan Hava Kalitesinin Korunması Yönetmeliği'ne göre 1. Uyarı Kademesi Sınır değerini ifade eder.

İl ve ilçe merkezlerinde ölçüm yapılan istasyonlardan elde edilen SO₂ (kükürtdioksit) konsantrasyonları ile ilgili başlıca göstergeler (Çevre ve Orman Bakanlığı Ölçüm Değerleri)

2007							
İl ve İlçe Merkezleri	Ölçüm Yapılan Gün Sayısı	SO2 Ortalaması (µg/m3)	Bir önceki yıla göre değişim oranları (%)	Minimum	Maksimum	KVS değerinin aşıldığı gün sayıları	İlk Seviye Uyarı Eşiğinin Aşıldığı Gün Sayıları (*)
Kayseri (Merkez)	121	19		0	243	0	0
Sivas (Merkez)	318	42		1	307	0	0
Yozgat (Merkez)	326	28		0	176	0	0
2008							
İl ve İlçe Merkezleri	Ölçüm Yapılan Gün Sayısı	SO2 Ortalaması (µg/m3)	Bir önceki yıla göre değişim oranları (%)	Minimum	Maksimum	KVS değerinin aşıldığı gün sayıları	İlk Seviye Uyarı Eşiğinin Aşıldığı Gün Sayıları (*)
Kayseri (Merkez)	366	21		0	194	0	0
Sivas (Merkez)	303	32	-24	1	242	0	0
Yozgat (Merkez)	336	24	-14	1	189	0	0
2009							
İl ve İlçe Merkezleri	Ölçüm Yapılan Gün Sayısı	SO2 Ortalaması (µg/m3)	Bir önceki yıla göre değişim oranları (%)	Minimum	Maksimum	KVS değerinin aşıldığı gün sayıları	İlk Seviye Uyarı Eşiğinin Aşıldığı Gün Sayıları (*)
Kayseri (Merkez)	365	8	-62	0	87	0	0
Sivas (Merkez)	217	35		1	168	0	0
Yozgat (Merkez)	311	18	-25	0	196	0	0
2010							
İl ve İlçe Merkezleri	Ölçüm Yapılan Gün Sayısı	SO2 Ortalaması (µg/m3)	Bir önceki yıla göre değişim oranları (%)	Minimum	Maksimum	KVS değerinin aşıldığı gün sayıları	İlk Seviye Uyarı Eşiğinin Aşıldığı Gün Sayıları (*)
Kayseri (Merkez)	359	15	88	0	113	0	0
Sivas (Merkez)	258	33		1	194	0	0
Yozgat (Merkez)	337	20	11	2	155	0	0

Not: Verilerin kıyaslanabilirliğinin sağlanması için en az dokuz ay boyunca minimum 21 gün ölçüm yapılan il ve ilçe merkezlerinde değişim oranları hesaplanmıştır.

*) 2008 yılı Haziran ayından önceki dönemler için, 6 Haziran 2008'den önce yürürlükte olan Hava Kalitesinin Korunması Yönetmeliği'ne göre 1. Uyarı Kademesi Sınır değerini ifade eder.

2008 yılı itibariyle illerde ve TR72 Düzey 2 Bölgesinde belediye katı atık miktarı

	Kişi başı ortalama belediye atık miktarı (kg/kishi-gün)
Kayseri	1,12
Sivas	1,23
Yozgat	1,21
TR72	1,16
Türkiye	1,15

Kaynak: TÜİK, Bölgesel İstatistikler. [Alınış Tarihi: 1 Haziran, Temmuz 2010.] <http://tuikapp.tuik.gov.tr/Bolgesel/menuAction.do>

31 Aralık 2009 itibariyle illerin içme suyu envanteri

	SUSUZ	YETERSİZ			SULU		
		Şebekeli	Çesmeli	Toplam	Şebekeli	Çesmeli	Toplam
Kayseri	0,00	0,00	0,00	0,00	94,13	5,87	100,00
Sivas	2,03	0,57	0,21	0,78	88,08	9,11	97,19
Yozgat	0,00	0,17	0,51	0,68	98,29	1,02	99,31
Türkiye	2,02	4,66	5,20	9,86	80,32	7,80	88,12

Kaynak: MİGM, 2009 Yılı Mahalli İdareler Genel Faaliyet Raporu. Ankara 2010.

Kayseri'de kırsal ünitelerin %31'inde, Yozgat'ta kırsal ünitelerin %17'sinde ve Sivas'ta köylerin %36'sında kanalizasyon sistemi mevcuttur. Ayrıca, Kayseri'de bazı köylerde doğal arıtma sistemi bulunmaktadır.

2008 yılı itibariyle illerde ve TR 72 Düzey 2 Bölgesinde hizmet verilen belediye nüfusunun toplam belediye nüfusuna oranı (%)

	İçme ve kullanma suyu şebekesi ile	İçme ve kullanma suyu arıtma tesisi ile	Kanalizasyon şebekesi ile	Atıksu arıtma tesisi ile
Kayseri	100	-	92	82
Sivas	100	36	97	-
Yozgat	99	3	86	11
TR72	100	10	92	48
Türkiye	99	50	88	56

Kaynak: TÜİK

2008 yılı itibariyle TR 72 Düzey 2 Bölgesi ve Belediyeler bazında atıksu arıtma tesisi durumu

	Arıtılan atıksu miktarı (1000 m ³ /yıl)	Biyolojik atıksu arıtma tesisi sayısı	Gelişmiş atıksu arıtma tesisi sayısı
Kayseri	51.892	1	1
Sivas	-	-	-
Yozgat	5.353	2	-
TR72	57.245	3	1
Türkiye	2.251.581	158	32

Kaynak: TÜİK
Sivas'ta 2008 yılından sonra bir atıksu arıtma tesisi tamamlanmış ve faaliyete sokulmuştur.

Su Potansiyeli (milyon m³/yıl)

	Yüzeysel suyu	Yeraltı suyu	Toplam
Kayseri	3.733	498	4.231
Sivas	6.307	342	6.649
Yozgat	1.033	92	1.125
TR72	11.073	932	12.005
Türkiye	193.000	41.000	234.000

Kaynak: DSİ, Toprak ve Su Kaynakları, 2010. [Alınış Tarihi: 1 Temmuz 2010.] <http://www.dsi.gov.tr/toprakusu.htm>.
Bölgelerimiz, 2010. [Alınış Tarihi: 1 Temmuz 2010.] <http://www.dsi.gov.tr/bolge/bolgeler.htm>.

Bölge, su kaynakları açısından Türkiye potansiyelinin %5'ine sahiptir.

İl Sınırları İçinde Çevre Sorunu Oluşturan Sanayi Kuruluşları Sayısı, 2008

	Kayseri	Sivas	Yozgat	TR 72 (Kayseri, Sivas, Yozgat)	Türkiye
Değerlendirilen Sanayi Kuruluşu Sayısı	1	2	52	55	2.348
Hava Kirliliği Oluşturuyor	1	2	52	55	762
Su Kirliliği Oluşturuyor	1	1	38	40	1.025
Toprak Kirliliği Oluşturuyor	1			1	504
Katı Atık Oluşturuyor	1		52	53	1.501
Sıvı Atık Oluşturuyor		1	38	39	805
Tarımsal Faaliyete Zarar Veriyor		1		1	256
Doğal Hayata Zarar Veriyor	1	2		3	370
Yerleşim Alanlarını Etkiliyor		1	14	15	447
Orman Alanlarını Etkiliyor					218
Gürültü Kirliliği Oluşturuyor			38	38	467
Görüntü Kirliliği Oluşturuyor		1	52	53	581
Koku Problemi Oluşturuyor			4	4	384

Kaynak: T.C. Çevre ve Orman Bakanlığı, Türkiye Çevre Sorunları ve Öncelikleri Envanteri Değerlendirme Raporu, 2010
* 50 ve üzeri çalışanı bulunan sanayi kuruluşu ile 50'den az olup, çevre kirliliğine sebep olan sanayi kuruluşları birlikte değerlendirilmiştir.

İl Sınırları İçinde Çevre Sorunu Oluşturan Sanayi Kuruluşlarının Çevre Sorunlarını Önlemek Amacıyla Alınan Tedbirler, 2008

	Kayseri	Sivas	Yozgat	TR 72 (Kayseri, Sivas, Yozgat)	Türkiye
Değerlendirilen Sanayi Kuruluşu Sayısı	1	2	49	52	2358
Baca Yükseltmesi	1		12	13	143
Filtre Takılması	1	2	2	5	257
Teknolojinin Yenilenmesi	1	2	4	7	297
Aritım Ünitesi Yapımı	1	1	5	7	870
Atıkların Geri Kazanılması			6	6	428
Sanayi Kuruluşunun Denetlenmesi		2	48	50	
Sanayi Kuruluşunun Başka Bir Yere Nakli	1			1	1206
Acil Önlem Planı					41
Gürültünün Azaltılması					119
Kaliteli Yakıt Kullanımı		2	13	15	154
Diğer					

Kaynak: T.C. Çevre ve Orman Bakanlığı, Türkiye Çevre Sorunları ve Öncelikleri Envanteri Değerlendirme Raporu, 2010

Kullanım Yerlerine Göre Elektrik Tüketimi

Kullanım Yeri	TR 72 (Kayseri, Sivas, Yozgat)					Kayseri	Sivas	Yozgat	Türkiye
	2005	2006	2007	2008	2009	2009	2009	2009	2009
Toplam Tüketim (MWh)	3291033	3589963	3853773	3853395	3848015	2273296	1049812	524908	156894070
Resmi Daire (MWh)	86052	79087	88213	106503	98166	29130	47792	21244	6989641
Sanayi İşletmesi (MWh)	1804473	1986444	2085261	1905365	1917880	1194781	561956	161142	70470076
Ticarethane (MWh)	242033	283583	350917	385808	389202	244556	89024	55622	25018856
Mesken (MWh)	742947	775926	850822	919639	948826	534889	252641	161296	39147505
Tarımsal Sulama (MWh)	104683	112843	137831	151264	118781	63341	7979	47460	3661805
Şantiye (MWh)	-	-	-	-	-	-	-	-	-
Sokak Aydınlatma (MWh)	147036	158747	154438	159271	165919	76927	54183	34810	3844834
Diğer (MWh)	163810	193333	186291	225546	209241	129670	36238	43333	7761353
Kişi başına toplam elektrik tüketimi (KWh)	-	-	1679	1676	1654	1885	1658	1077	2162
Kişi başına sanayi elektrik tüketimi (KWh)	-	-	908	829	824	991	887	331	971
Kişi başına mesken elektrik tüketimi (KWh)	-	-	371	400	408	444	399	331	540

Kaynak: TÜİK, Bölgesel İstatistikler

JEOTERMAL

Kayseri

Jeotermal Alan Adı	Sıcak Su Doğal Çıkış Adı	Doğal Çıkış			Sondaj			Kullanım Alanı	Kurulu Tesis	Değ. Bel.
		Sıcaklık (°C)	Debi (lt/sn.)	Potansiyel (MWt)	Sıcaklık (°C)	Debi (lt/sn.)	Potansiyel (MWt)			
HİMMETDEDE-ÇİFTGÖZ-TEKGÖZ-ŞELELE	Çiftgöz	34,5	6	-	32	10	-	Kaplıcada ve kaplıca tesisi ısıtılmasında	Kaplıca	*, **
	Tekgöz	41	6,6	-	-	-	-		Kaplıca	*****
	Şelale	30	10	-	-	-	-	-	-	*, **
	Karakimse	25,5	25	-	-	-	-	-	-	**
BAYRAMHACILI	Bayramhacılı	41,5-44,8	16	-	38	15	0,19	Kaplıcada, kaplıca tesisi ısıtılmasında	Kaplıca	**
KUŞCU	Eskimentaş	29,5-35,5	1	-	-	-	-	-	-	**
ERCİYES	Boğazköprü	-	-	-	38	100	-	Termal turizm, CO ₂ üretimi (47 ton/gün)	-	**

Kaynak: Maden Tetkik Arama Enstitüsü.

http://www.mta.gov.tr/v1.0/turkiye_maden/moden_potansiyel_2010/kayseri_madenler.pdf

* MTA, 1996. Türkiye Jeotermal Envanteri

** MTA, 2005. Türkiye Jeotermal Kaynakları Envanteri

*** DPT, 2001. 8. Beş Yıllık Kalkınma Planı Madencilik Özel İhtisas Komisyonu, Enerji Hammaddeleri Altı Komisyonu, Jeotermal Enerji Çalışma Grubu Raporu

Not: Sondajlardaki potansiyel değerleri, kuyuların ilk üretim debilerinin toplamına göre hesaplanmıştır.

Sivas

Jeotermal Alan Adı	Sıcak Su Doğal Çıkış Adı	Doğal Çıkış			Sondaj			Kullanım Alanı	Kurulu Tesis	Değ. Bel.
		Sıcaklık (°C)	Debi (lt/sn.)	Potansiyel (MWt)	Sıcaklık (°C)	Debi (lt/sn.)	Potansiyel (MWt)			
YILDIZELİ	Sıcakçermik	25-37	6,25	-	46-49	815	44,7	Kaplıcada, kaplıca tesisi ve Sivas ilinin ısıtılmasında	Kaplıca	*, **, ***
SUŞEHİRİ	Gündoğan	26,5	0,56	-	29	7,5	-	-	-	**
	Akçaöğül	37	1	-	58	1,5	0,14	-	-	**
ŞARKIŞLA	Ortaköy	27-36	9	-	36	24	0,1	-	-	**
	Alaman	37	4	-	-	-	-	-	-	**
SOĞUKÇERMİK	-	26-27	15	-	-	-	-	-	-	**
BALIKÇERMİK	-	36	10	-	-	-	-	-	-	**
ÇETİNKAYA	Kalkım	29	25	-	-	-	-	-	-	**

Kaynak: Maden Tetkik Arama Enstitüsü.

http://www.mta.gov.tr/v1.0/turkiye_maden/moden_potansiyel_2010/sivas_madenler.pdf

* MTA, 1996. Türkiye Jeotermal Envanteri

** MTA, 2005. Türkiye Jeotermal Kaynakları Envanteri

*** DPT, 2001. 8. Beş Yıllık Kalkınma Planı Madencilik Özel İhtisas Komisyonu, Enerji Hammaddeleri Altı Komisyonu, Jeotermal Enerji Çalışma Grubu Raporu

Not: Sondajlardaki potansiyel değerleri, kuyuların ilk üretim debilerinin toplamına göre hesaplanmıştır.

Yozgat

Jeotermal Alan Adı	Sıcak Su Doğal Çıkış Adı	Doğal Çıkış			Sondaj			Kullanım Alanı	Kuru Tesis	Değ. Bel.
		Sıcaklık (°C)	Debi (lt/sn.)	Potansiyel (MWt)	Sıcaklık (°C)	Debi (lt/sn.)	Potansiyel (MWt)			
BOĞAZLIYAN	Cavlak	34-40,5	321	-	32-46	225	10,36	Kaplıca, kaplıca tesisi ısıtmasında	Kaplıca	*, **
	Uzunlu	30	8	-	31	15	-	Kaplıcada	Kaplıca	*, **
AKMAĞDENİ	Karadikmen	27,5-39	0,5	0,06	-	-	-	Kaplıcada	-	*, **
SORGUN	Sorgun	45-73	71,5	-	38,8-75	14,15	2,2	Kaplıcada, sera ve Sorgun ilçesinin ısıtılmasında	Şehit ısıtması, termal oteller	*, **
SARIKAYA	Sarıkaya	46,5-48	28	-	-	-	-	-	-	*, **
YERKÖY	Güvem	41-45	2,5	-	47	10	0,55	Isıtma, termal tesis	Kaplıca, ısıtma	**
SARAYKENT		46	-	-	55	4,6	0,39			**
GÜNDEM		25	15	-						**

Kaynak: Maden Tetkik Arama Enstitüsü.

http://www.mta.gov.tr/v1.0/turkiye_maden/maden_potansiyel_2010/Yozgat_Madenler.pdf

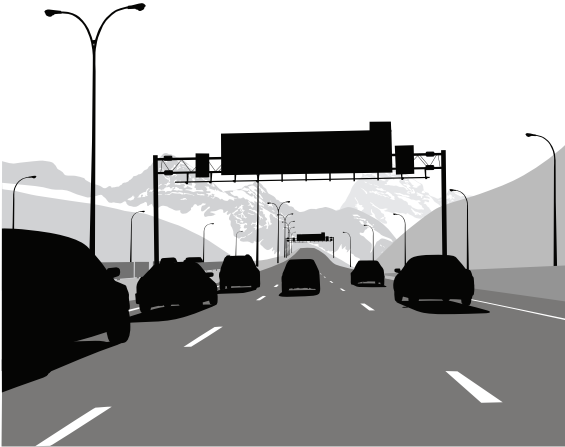
* MTA, 1996. Türkiye Jeotermal Envanteri

** MTA, 2005. Türkiye Jeotermal Kaynakları Envanteri

** DPT, 2001. 8. Beş Yıllık Kalkınma Planı Madencilik Özel İhtisas Komisyonu, Enerji Hammaddeleri Altı Komisyonu, Jeotermal Enerji Çalışma Grubu Raporu

Not: Sondajlardaki potansiyel değerleri, kuyuların ilk üretim debilerinin toplamına göre hesaplanmıştır.

ULAŖIMA İLİŖKİN GÖSTERGELER



İllere Göre Devlet ve İl Yollarının Sathı Cinslerine Göre Uzunlukları (km) (1.01.2011) itibariyle

Bölge	Asfaltlı Yollar			Parke	Stabilize	Toprak	Geçit Vermez	Toplam Uzunluk	Bölünmüş Yol
	Asfalt Betonlu	Sathı Kaplama	Toplam						
Kayseri	65	1.046	1.111	2	0	0	45	1.158	440
Sivas	207	1.795	2.002	0	49	0	32	2.083	621,842
Yozgat	118	892	1.010	7	3	0	3	1.023	321,45
TR 72	390	3733	4123	9	52	0	80	4.264	1383,292

Kaynak: Karayolları Genel Müdürlüğü

TR 72 Düzey 2 Bölgesi (Kayseri, Sivas) Yolcu Trafığı, 2009

Hat	Kayseri Yolcu Sayısı	Sivas Yolcu Sayısı	TR 72 Yolcu Sayısı	TR 72 Yolcu Sayısı Oranı (%)	Kayseri Uçak Sayısı	Sivas Uçak Sayısı	TR 72 Uçak Sayısı	TR 72 Uçak Sayısı Oranı (%)
İç Hat	568.106	122.158	690.264	76,46	5215	1200	6415	75,35
Dış Hat	210.533	1.979	212,512	23,54	2066	32	2098	24,65
Toplam	778.639	124.137	902.776	100	7281	1232	8513	100

Kaynak: DHMİ

TR72 Motorlu Kara Taşıtları ve Trafik Kazaları

	TR72	Türkiye	TR72 Türkiye oranı (%)
Motorlu Kara Taşıtları Sayısı ¹	394.580	14.316.700	2,76
Toplam Kaza Sayısı ²	21.582	898.451	2,40
Ölümlü Yaralanmalı Toplam Kaza Sayısı (Trafik+Jandarma) ²	3.563	104.212	3,42
Ölü Sayısı ²	212	4.236	5,00
Yaralı Sayısı ²	7.120	184.468	3,86

Kaynak: 1 TÜİK, Motorlu Kara Taşıtları İstatistikleri, 2009
2 TÜİK, Trafik Kazası İstatistikleri, 2008

GENEL GÖSTERGELER



KAYSERİ

Kayseri Serbest Bölgesi

Alan	: 6,9 milyon m ²
Parsel Sayısı	: 4,4 milyon m ²
Tahsisi Yapılan Parsel Sayısı	: 1,4 milyon
Tahsisi Yapılmayan Parsel Sayısı	:
Faaliyet Halindeki Firma Sayısı	: 35
İnşaat Halindeki İşletme Sayısı	: 1
Proje Halindeki İşletme Sayısı	: 6 (3+3)
2010 ticaret hacmi	: 525 milyon USD
İhracat	: 136 milyon USD

Erkilet Havaalanı

Şehir Merkezine Uzaklığı	: 5 km
Yolcu Kapasitesi	: 5.200.000
Günlük Uçuş Sayısı	: 10

Demiryolu Hattı:

Günlük Yolcu Treni Sayısı	: 12
Günlük Kargo Treni Sayısı	: 42

Hızlı Tren Projesi

Kayseri - Ankara Toplam Mesafe	: 350 km
Hız	: 250 km/h
Süre	: 2 saat
Tahmini Tamamlanma Zamanı	: 2016

Kara Ulaşımı

Karayolu Uzunluğu	: 1.136 km
-------------------	------------

Limanlara Uzaklık

Mersin Limanı	: 326 km
İskenderun Limanı	: 449 km
Samsun Limanı	: 452 km

Stratejik Yatırım Sektörleri

Gıda Sanayi
Medikal Sanayi
Savunma Sanayi
Enerji Sanayi

Önemli Yatırım Sektörleri

Metal Eşya
Mobilya
Tekstil
Kimya ve Plastik
İnşaat Malzemeleri
Gıda
Elektrikli Ev Aletleri
Madencilik
Makine

Erciyes Master Planı

Yaklaşık Proje Maliyeti	: 275 milyon EUR
Kayak Pisti Uzunluğu	: 160 km
Kayak Alanı	: 747 ha
Kayak Kapasitesi	: 19.700 kişi
Yapay Karlama Kapasitesi	: 170 ha
Yatak Kapasitesi	: 5.000
Doğrudan Gelir	: 100 milyon EUR
Dolaylı Gelir	: 100 milyon EUR

Üniversiteler

Erciyes Üniversitesi
Melikşah Üniversitesi
Nuh Naci Yazgan Üniversitesi
Abdullah Gül Üniversitesi

Teknoparklar

Erciyes Teknopark

Nuri Demirağ Havaalanı

Şehir Merkezine Uzaklığı	: 25 km
Yolcu Kapasitesi	: 2.000.000 kişi/yıl
Günlük Uçuş Sayısı	: 16
Terminal alanı	:22.000 m2
Check-in Banko Sayısı	:16 adet
Pist uzunluğu (Türkiye’de en uzun pist)	:3811x45 m

Demiryolu Hattı:

473 km anahat, 190 km tali hat olmak üzere toplam 663 km Demiryolu hattı mevcut.

Günlük Yolcu Treni Sayısı	: 17
Yük taşıma kapasitesi	: 3,5 milyon ton/yıl

Hızlı Tren Projesi

Sivas - Ankara Toplam Mesafe	: 406 km
Hız	: 250 km/h
Süre	: 2 saat 39 dk.
Tahmini Tamamlanma Zamanı	: Ankara - Yerköy hattı yeniden ihale edilecek, fizibilite çalışmaları sürüyor.

Kara Ulaşımı

Karayolu Uzunluğu	: 1.043 km (623 km bölünmüş yol olmak üzere) Tamamı asfalt.
-------------------	---

Limanlara Uzaklık

Mersin Limanı	: 326 km
İskenderun Limanı	: 449 km
Samsun Limanı	: 452 km

Stratejik Yatırım Sektörleri

Gıda Sanayi

Önemli Yatırım Sektörleri

Turizm

Tarım

Mobilya

İnşaat Malzemeleri

Gıda

Madencilik

Üniversiteler

Cumhuriyet Üniversitesi

TOBB ETÜ (Planlanan 1 fakülte)

Teknokentler

Cumhuriyet Teknokent

YOZGAT

Hızlı Tren Projesi

Hızlı Tren Projesi

Kayseri - Ankara

Toplam Mesafe : 225 km

En yüksek Hız : 250 km/h

Süre : 75 dk.

Tahmini Tamamlanma Zamanı : Ankara - Yerköy hattı
yeniden ihale edilecek, fizibilite çalışmaları sürüyor.

Demiryolu

Erzincan - Yerköy: her hafta Çarşamba günü kömür taşıyor

Yerköy-Ankara: Her gün kum taşıyor

Yerköy - Himetdede: Her gün klinker taşıyor

Haydarpaşa- Her gün Kars yolcu treni Yerköyden geçiyor

Kara Ulaşımı

Karayolu Uzunluğu : 321 km bölünmüş
olmak üzere toplam 1023 km

Limanlara Uzaklık

Mersin Limanı : 494 km

Iskenderun Limanı : 606 km

Samsun Limanı : 209 km

Stratejik Yatırım Sektörleri

Jeotermal kaynakların kullanımına yönelik sektörler (sera, ısıtma
ya da turizm)

Organik Tarım uygulamaları ve Hayvancılık

Önemli Yatırım Sektörleri

Madencilik

Toprak Sanayi

Yem sanayi

Tekstil

Üniversiteler

Bozok Üniversitesi

KAYSERİ İLİ MADEN HARİTASI / MINERAL MAP OF KAYSERİ



YATIRIM VE İZLENİMLER BAKANLIĞI
REPUBLIC OF TURKEY
MINISTRY OF ENERGY, NATURAL GAS AND CLIMATE CHANGE
KAYSERİ İLİ MADEN HARİTASI / MINERAL MAP OF KAYSERİ
KAYSERİ İLİ MADEN HARİTASI / MINERAL MAP OF KAYSERİ



AÇIKLAMALAR / EXPLANATIONS

○ ZİNCİR / EXPOSURE

◻ YATAK / ORE DEPOSIT

× İPÇİLEME / MINE

× ESKİ İPÇİLEME / OLD MINE

● Yerleşim merkezi
Urban center

■ METALLİK MADENLER
METALLIC MINERALS

■ ENDÜSTRİYEL HAMMADDELER
INDUSTRIAL RAW MATERIALS

Al

Asb

Cr

CuPbZn

Diy

Dk

F

Fe

Hg

Ka

Kas

Boksit

Asbest

Krom

Bakır-Kurşun-Çinko

Diyatomit

Dolgu taşı (Andezit, Bazalt, vb.)

Natural Stone (Andezite, Basalt etc.)

Florit

Demir

İyon

Kaşın

Kaşın

Kaşın

Kaşın

Kaşın

Kaşın

Kaşın

Kaşın

Kaşın

Kaşın

Kaşın

Kaşın

Kaşın

Kaşın

Kum

Kut

Mn

Mr

P

Rb

Puzn

Puzn

Qz

Tgk

Zn

Zn

Zn

Zn

Zn

Zn

Zn

Zn

Zn

Zn

Zn

Zn

Zn

Zn

Kum Çakıl

Sand-Gravel

Kireçtaşı

Limestone

Mançun

Manganese

Mermer

Marble

Fosfat

Phosphate

Kurşun

Lead

Puznca

Pumice

Kvarçit

Quartzite

Tuğla Kiremit

Brick-Tile Building Stone

Çinko

Zinc

Zinc

Zinc

Zinc

Zinc

SİVAS İLİ MADEN HARİTASI / MINERAL MAP OF SİVAS



AÇIKLAMALAR / EXPLANATIONS

Symbol	İngilizce	Türkçe	İngilizce	Türkçe	İngilizce	Türkçe
○	ZUMUR / EXPOSURE	Ag	Gümüş	Zn	Zink	Antimon
⊙	YATAK / ORE DEPOSIT	As	Arsenik	Kao	Kaolin	Selenyum
✕	İŞLETME / MINE	Ba	Bari	Kat	Kireçtaşı	Çinko
✕	Eski İşletme / Old Mine	Ba	Bari	Kat	Kireçtaşı	Taş
●	Yerleşim merkezi / Urban center	Cu	Küres	Kim	Kırmızı (Andezit, Bazalt, vb.)	Tuğla-Kiremit / Brick-Tile Building Stone
●	METALLİK MADENLER / METALLIC MINERALS	CuPbZn	Bakır-Kurşun-Cadmiyum	Mag	Magnezite	Turşum
●	ENDÜSTRİYEL HAMMADDELER / INDUSTRIAL RAW MATERIALS	Diy	Diyatomit	Mn	Mangan	Vermikülit
		F	Fluorit	M	Mermer	
		Fe	Demir	Na	Kaynak Tuzağı / Salt Water	
		Grt	Grafit	Ni	Nikel	
				S	Sülfür	

YOZGAT İLİ MADEN HARİTASI / MINERAL MAP OF YOZGAT



AÇIKLAMALAR / EXPLANATIONS

Symbol	İngilizce	Türkçe	İngilizce	Türkçe	İngilizce	Türkçe
○	ZUMUR / EXPOSURE	As	Arsenik	Mn	Mangan	
⊙	YATAK / ORE DEPOSIT	CaB	Çimento Hammaddesi / Cement Raw Materials	M	Mermer	
✕	İŞLETME / MINE	Cr	Krom	Ni	Nikel	
✕	Eski İşletme / Old Mine	CuPbZn	Bakır-Kurşun-Cadmiyum	Pum	Pumice	
●	Yerleşim merkezi / Urban center	Di	Diyatomit	Qtz	Kvartzite	
●	METALLİK MADENLER / METALLIC MINERALS	F	Fluorit	Tak	Taş	
●	ENDÜSTRİYEL HAMMADDELER / INDUSTRIAL RAW MATERIALS	Grt	Grafit	Tuğ	Tuğla-Kiremit / Brick-Tile Building Stone	
		Kao	Kaolin	U	Uranyum	
		Kat	Kireçtaşı			

ORTA ANADOLU KALKINMA AJANSI İRTİBAT BİLGİLERİ

Kayseri Hizmet Binası

Barbaros Mahallesi, Sümer Yerleşkesi,
Kümeevler No: 1
38080 Kocasinan-Kayseri
Telefon : 0 352 352 67 26
Faks : 0 352 352 67 33
E-posta : info@oran.org.tr
İnternet Sitesi : www.oran.org.tr

Sivas Yatırım Destek Ofisi

Gökçebostan Mahallesi Dostlar Sokak
No: 2 58050 Sivas
(Dr. Ahmet KÖKSAL Konağı)
Telefon : 0 346 222 08 00
Faks : 0346 222 08 00
E-posta : info@oran.org.tr
İnternet Sitesi : www.oran.org.tr

Yozgat Yatırım Destek Ofisi

Aşağı Nohutlu Mahallesi, 66100 Yozgat
(Yozgat Valilik Binası)
Telefon : 0 354 217 67 26
Faks : 0 354 217 67 26
E-posta : info@oran.org.tr
İnternet Sitesi : www.oran.org.tr